



Gesuch Parkkarte öffentliche Parkplätze

Die Parkkarte berechtigt zum Abstellen von Personenwagen auf den bezeichneten öffentlichen Parkplätzen gemäss Parkzonenplan (ohne blaue Zone + gelbe Parkfelder).

Gesuchsteller / Verrechnungsadresse

Name _____ Vorname _____
Strasse _____ PLZ / Ort _____
E-Mail _____

Fahrzeug Personenwagen

Kontrollschilder _____

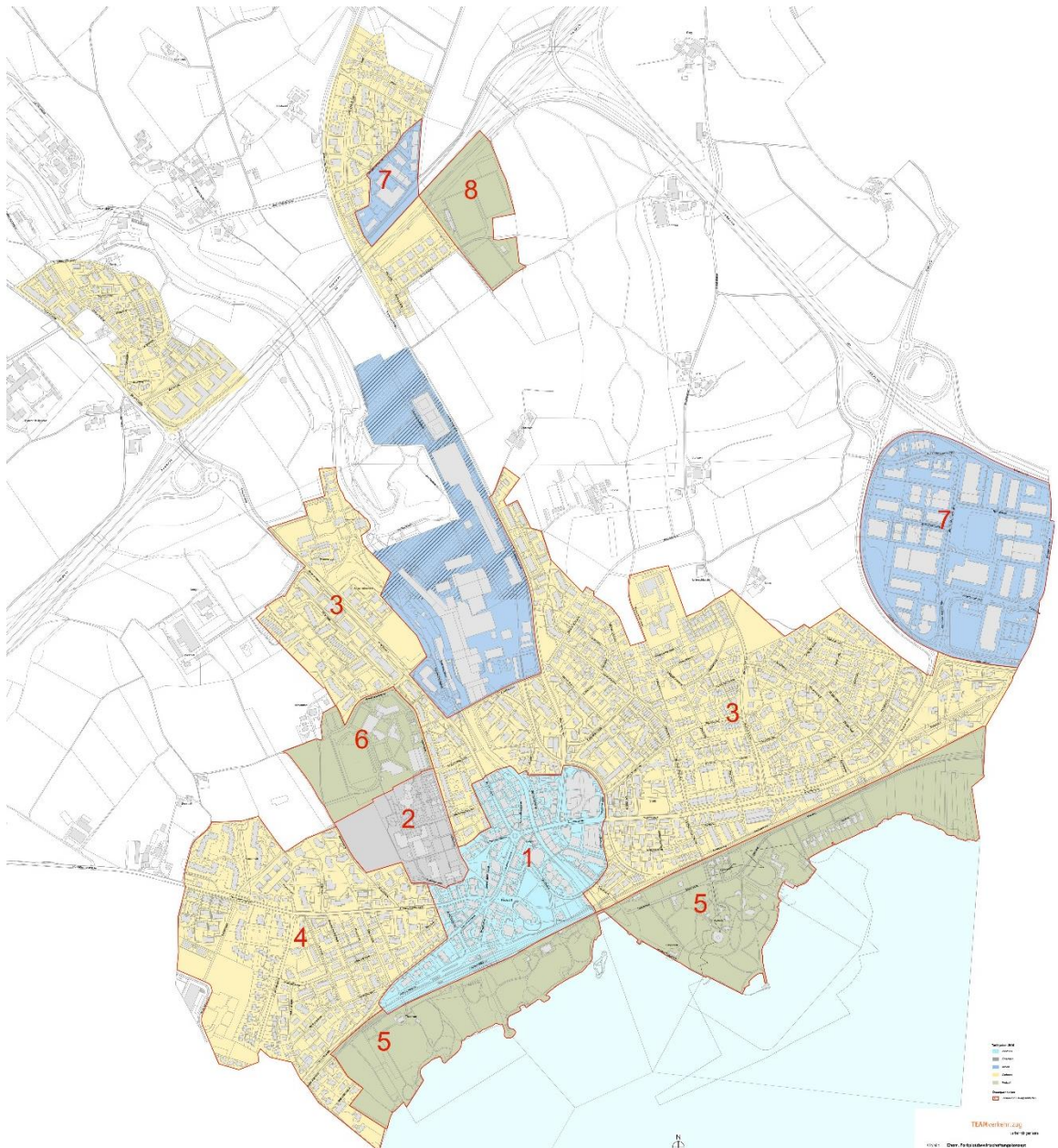
Gewünschte Zone	Preis Monat	Auswahl	Ab Monat	Preis Jahr	Auswahl
Zentrum (1 + 2) Lediglich Einstellplätze im Parkhaus Rigiplatz, CHF 150.00 pro Monat. Informationen: www.parking-cham.ch					
Wohnen (3)	CHF 60.00			CHF 720.00	
Wohnen (4)	CHF 60.00			CHF 720.00	
Freizeitzone, Strandbad (5)	CHF 60.00			CHF 720.00	
Freizeitzone, Röhrliberg (6)	CHF 150.00			CHF 1'800.00*	
Arbeitszone Städtler Allmend (7)	CHF 60.00			CHF 720.00	
Freizeitzone Eizmoos (8)	CHF 60.00			CHF 720.00	

→ Hinweis: Parkkarte gültig ab 1. des Monats.

Datum

Unterschrift

Gesuch zustellen an: Einwohnergemeinde Cham
Polizeiamt
Postfach
6330 Cham



Tarifsystem 2016

- Zentrum
- Öffentlich
- Arbeit
- Wohnen
- Freizeit

Dauerparkkarten

- Nr Zonen für Dauerparkkarten