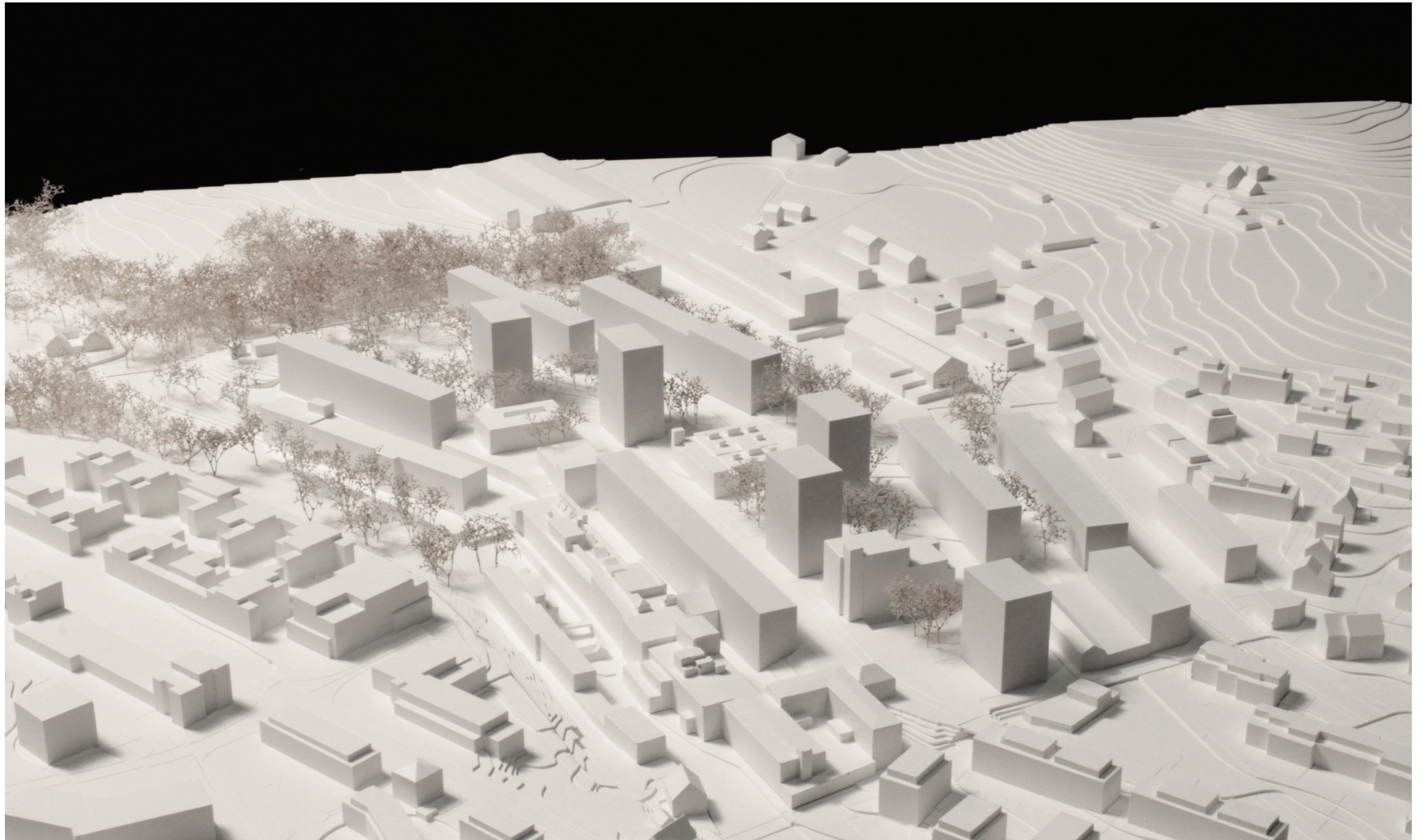
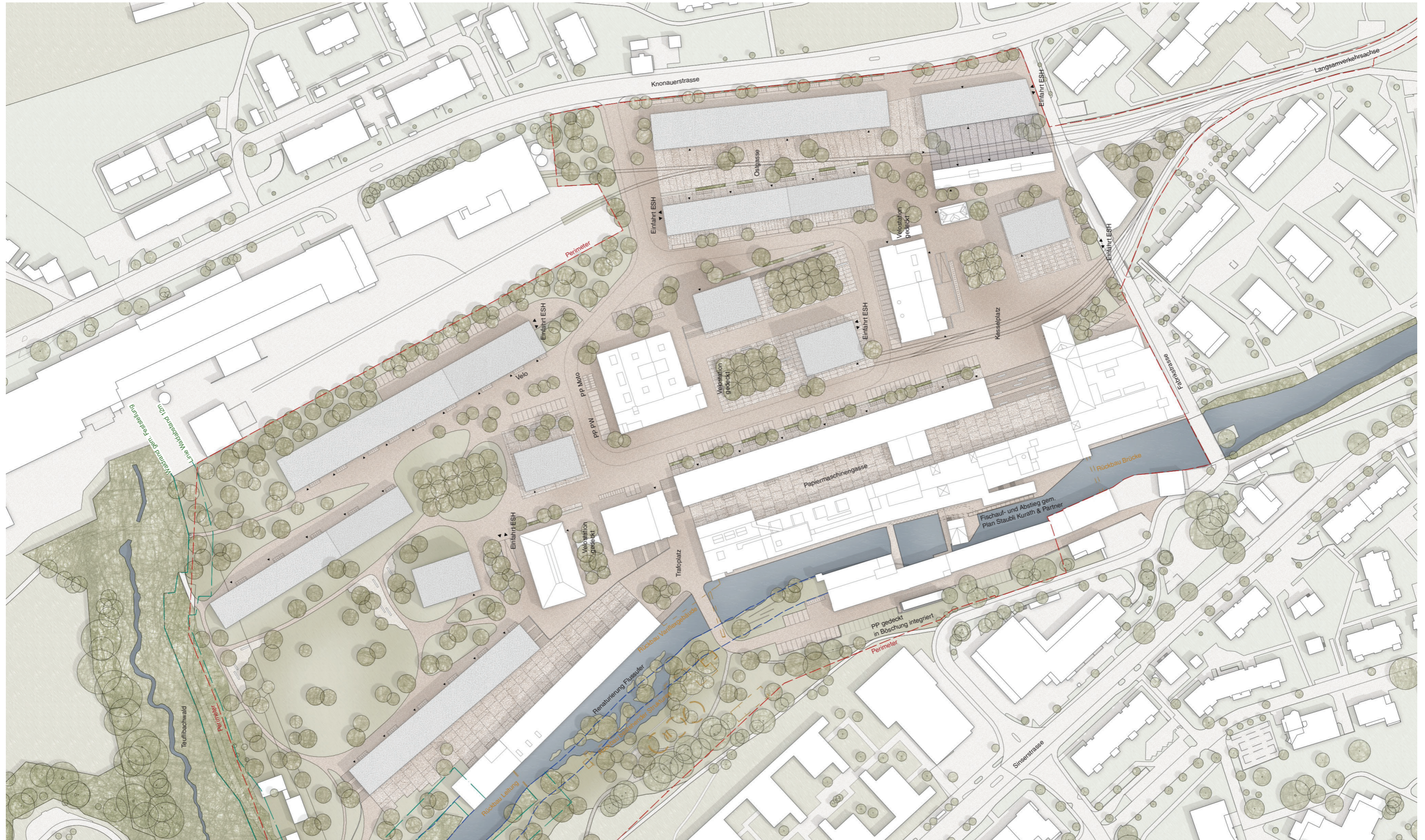


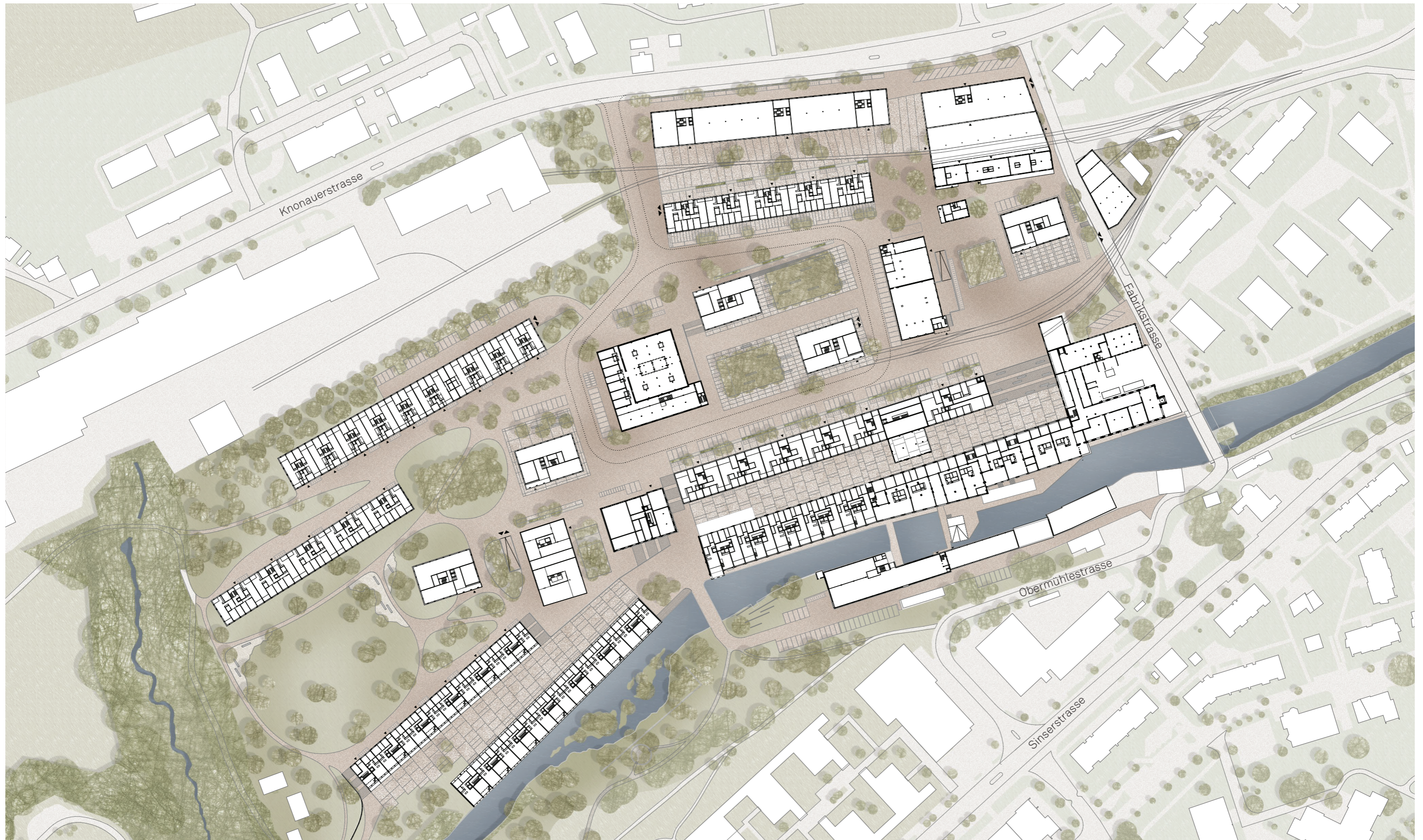
Richtprojekt Papieri-Areal Cham

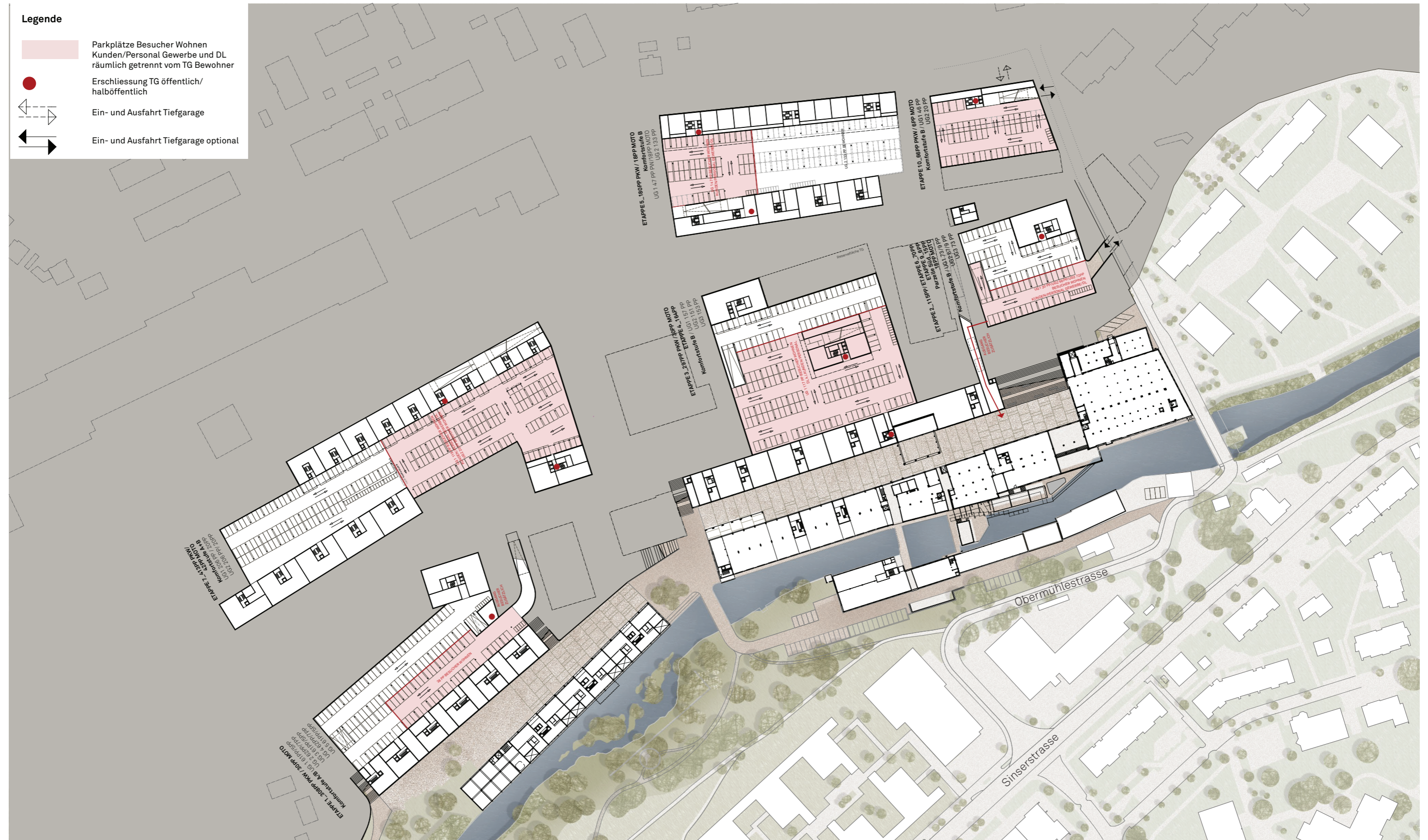


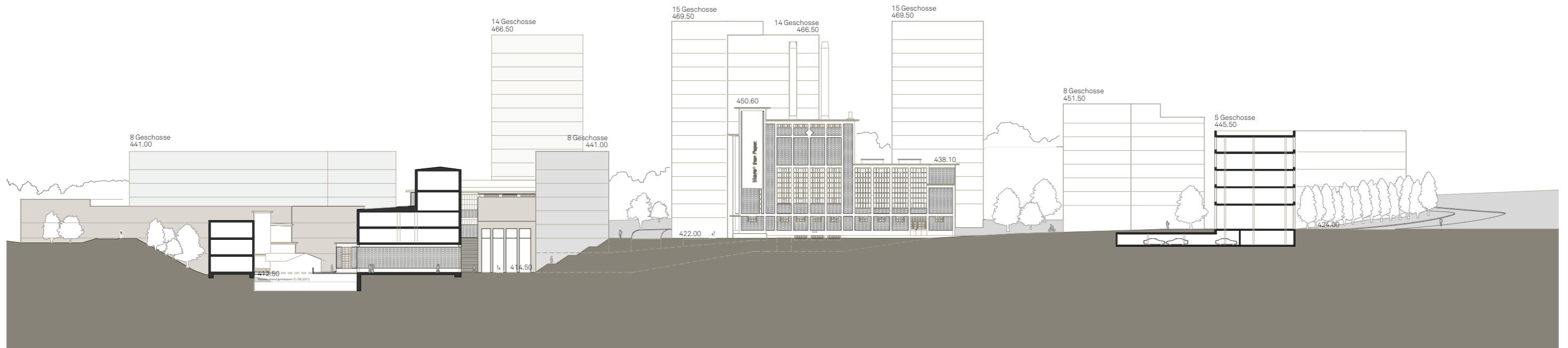
Städtebauliches Konzept



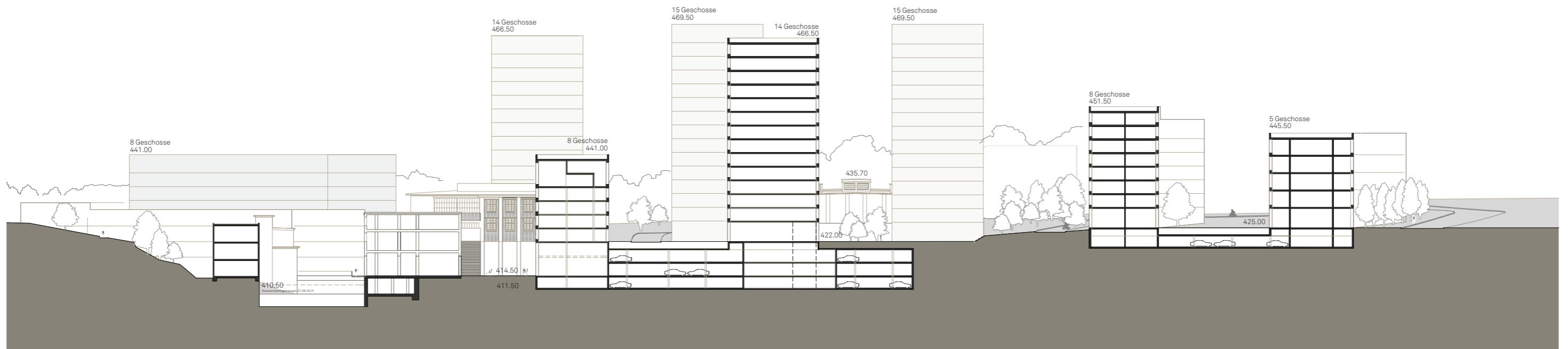




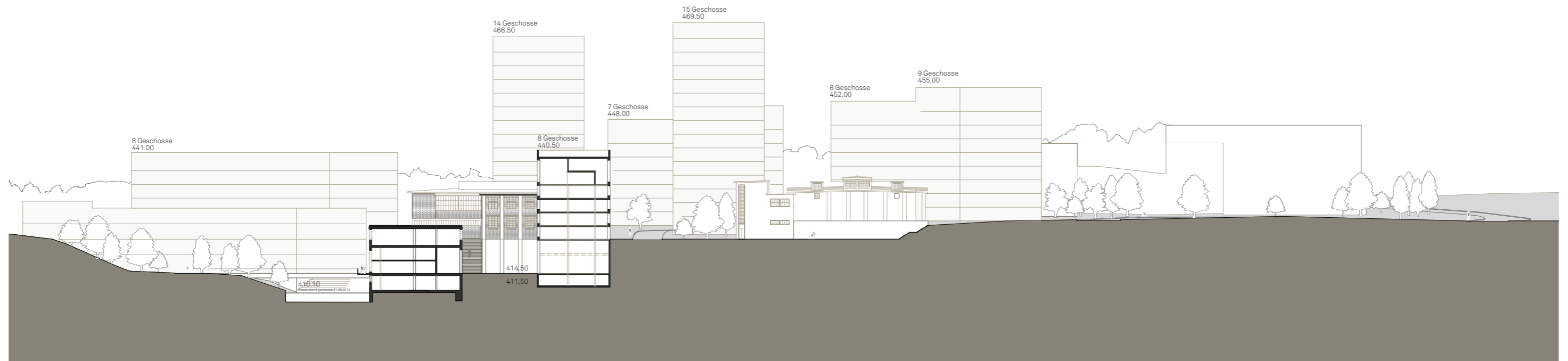




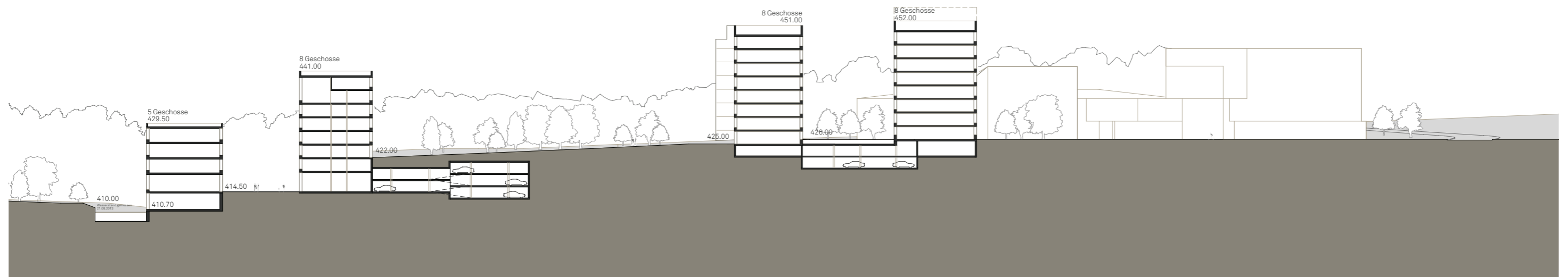
Schnitt A durchs Papieri-Areal



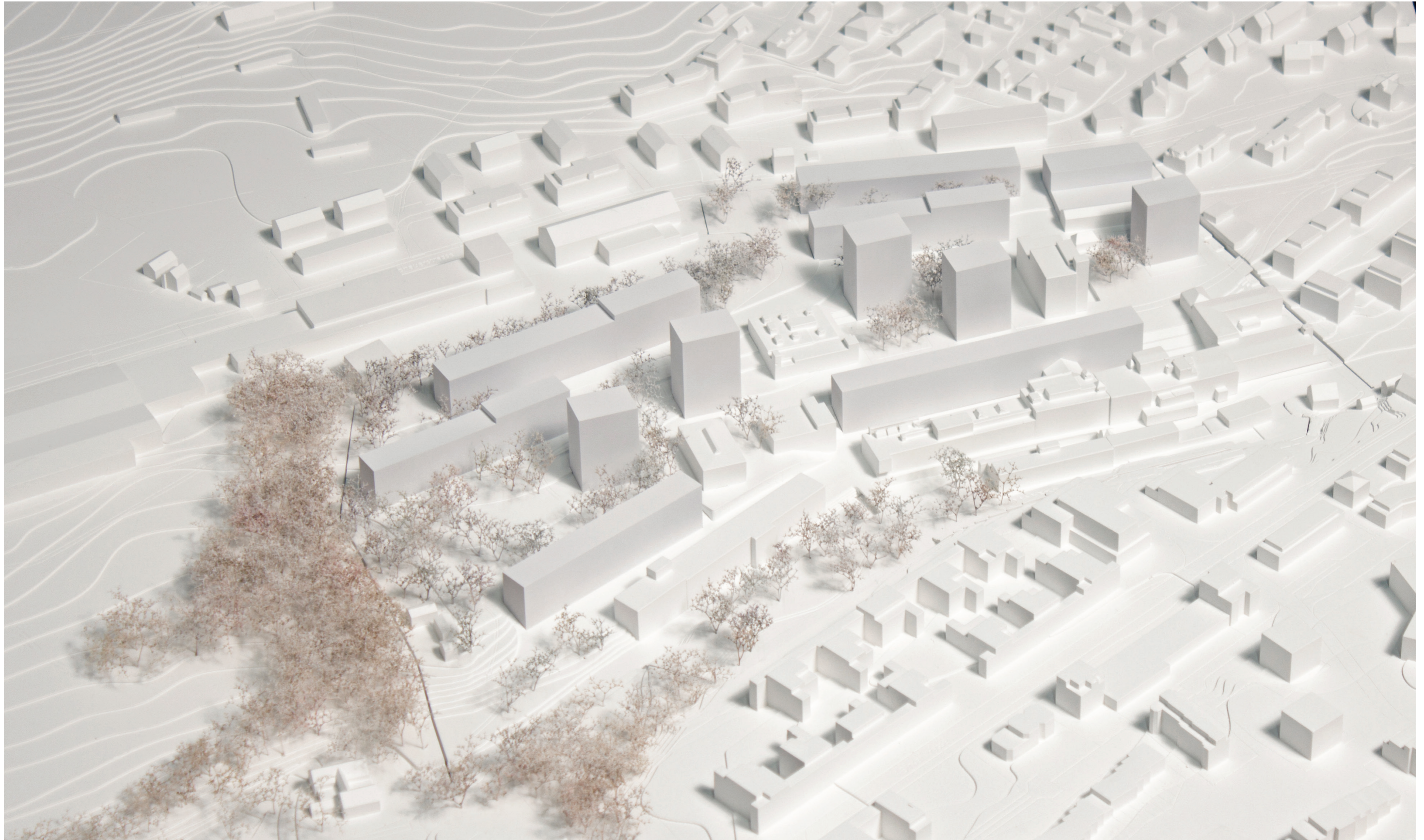
Schnitt B durchs Papieri-Areal



Schnitt C durchs Papieri-Areal



Schnitt D durchs Papieri-Areal



Erschliessung

Legende

- Strassennetz Gemeinde Cham
- Haupterschliessung Papiereri-Areal
- Anlieferung Papiereri-Areal
- ▲ Ein- und Ausfahrt Unterniveaugaragen
- Unterniveaugaragen öffentlich/privat
- ▶ Haupterschliessung Zu- und Abfahrt



Legende

- Anschlusspunkte
Veloverkehrsnetz Gemeinde Cham
- .-.- Hauptverbindungen Velo Gemeinde Cham
- Hauptverbindungen Velo Papieri-Areal



Legende

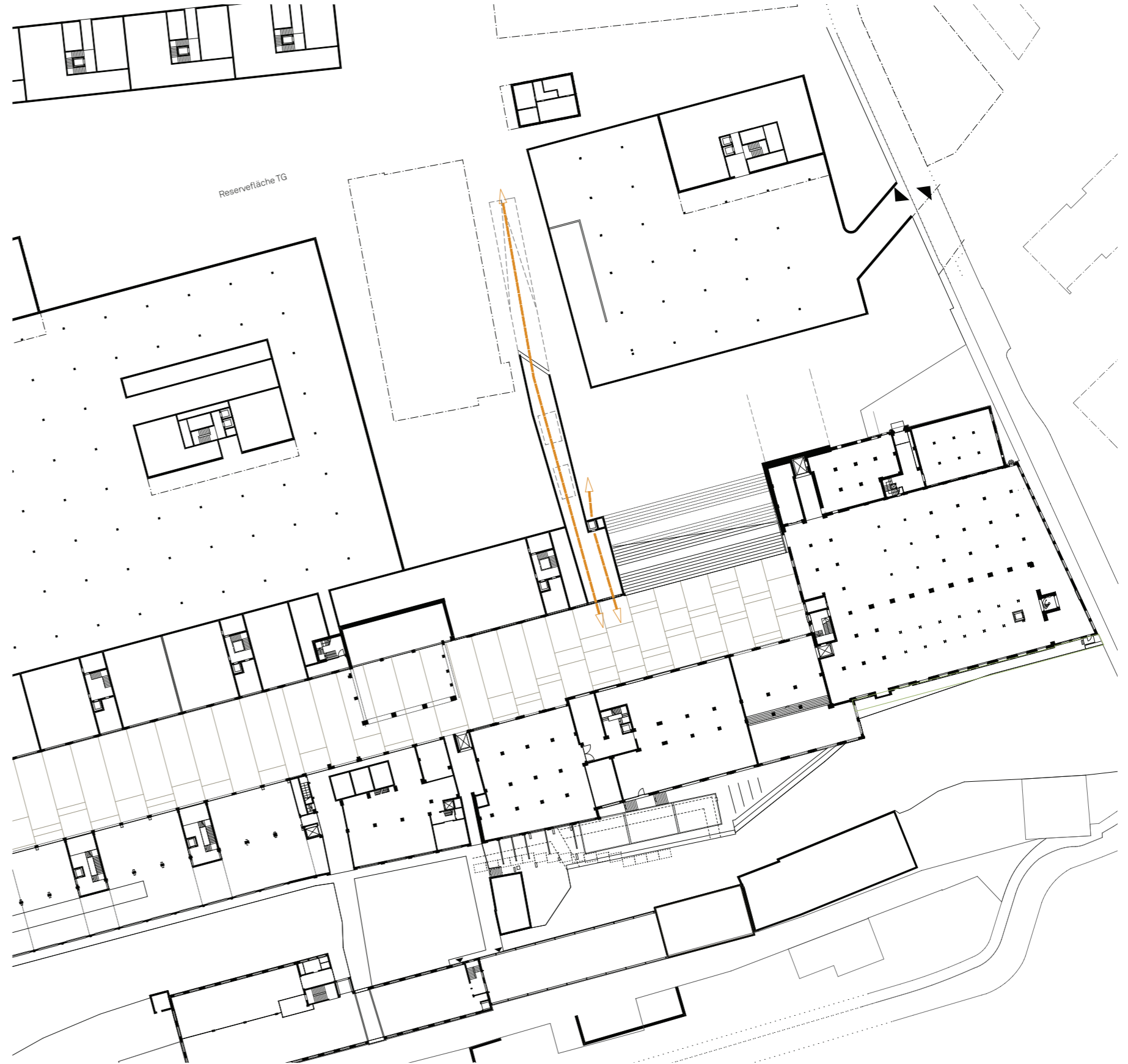
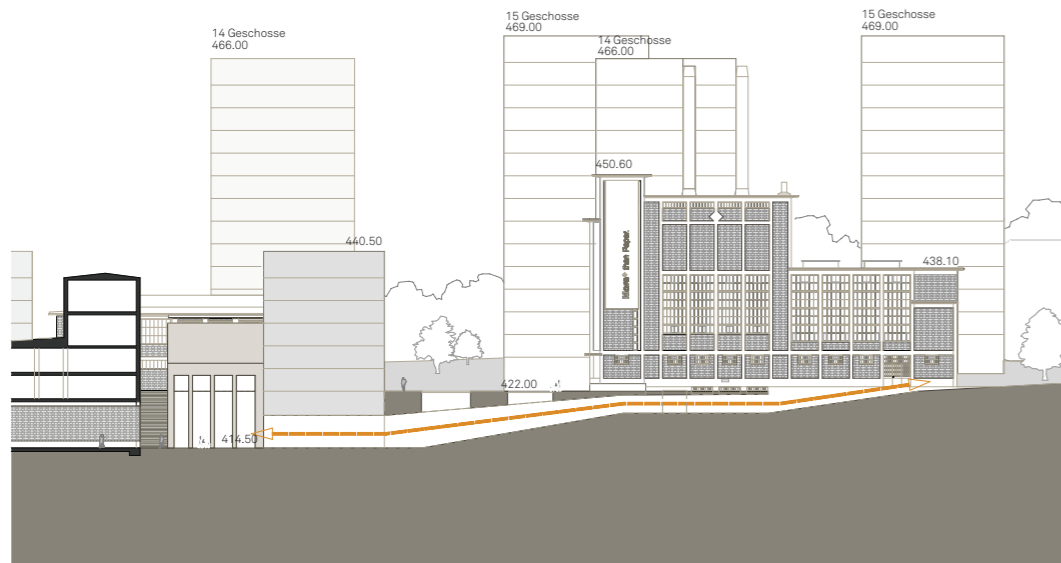
- Anschlusspunkte Fusswegnetz Gemeinde Cham
- .-.- Hauptverbindungen Fussgänger Gemeinde C
- Hauptverbindungen Fussgänger Papieri-Are
- Hindernisfreie Querungen
- 🚏 Haltestelle ÖV



Hindernisfreie Querungen

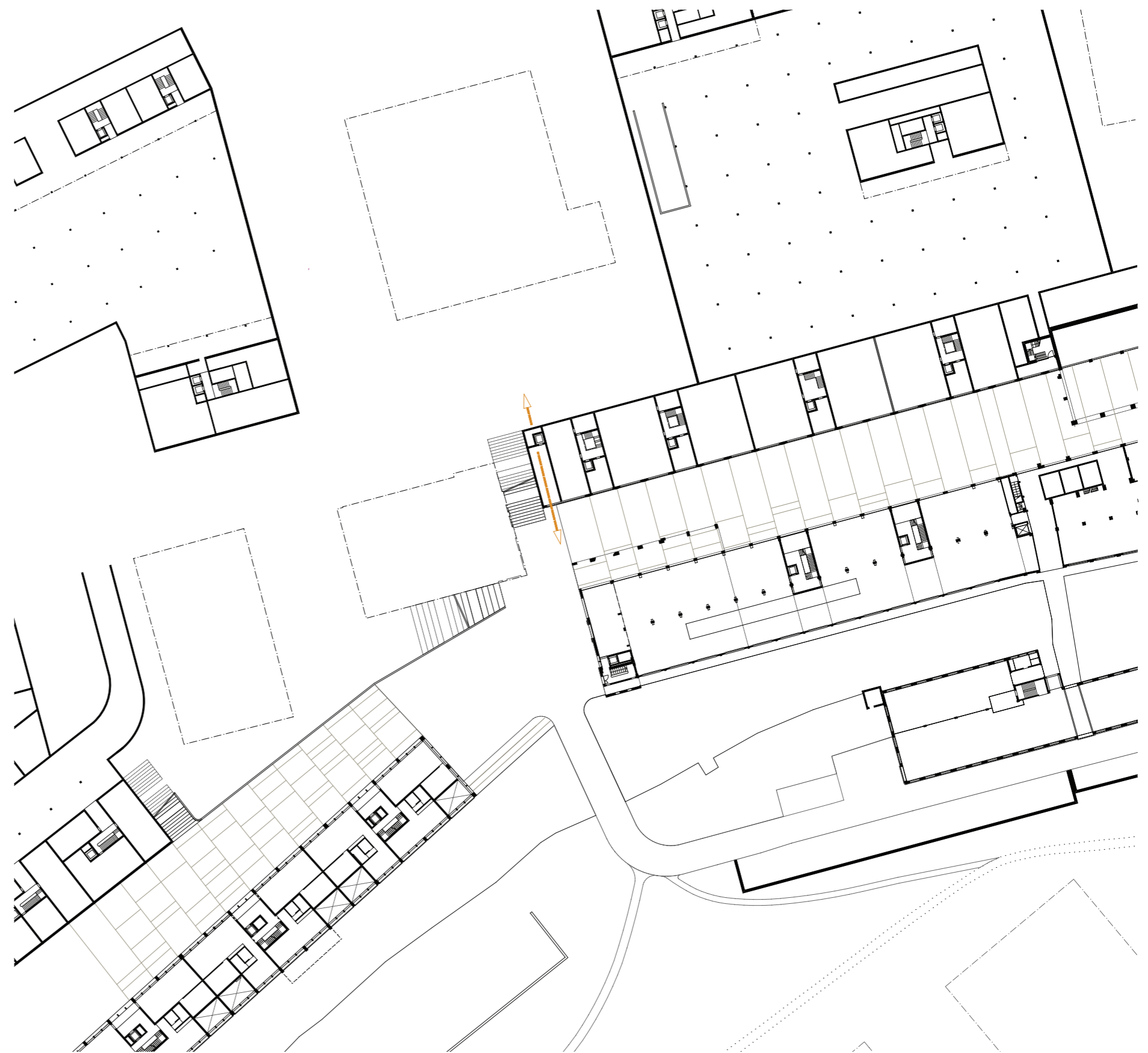
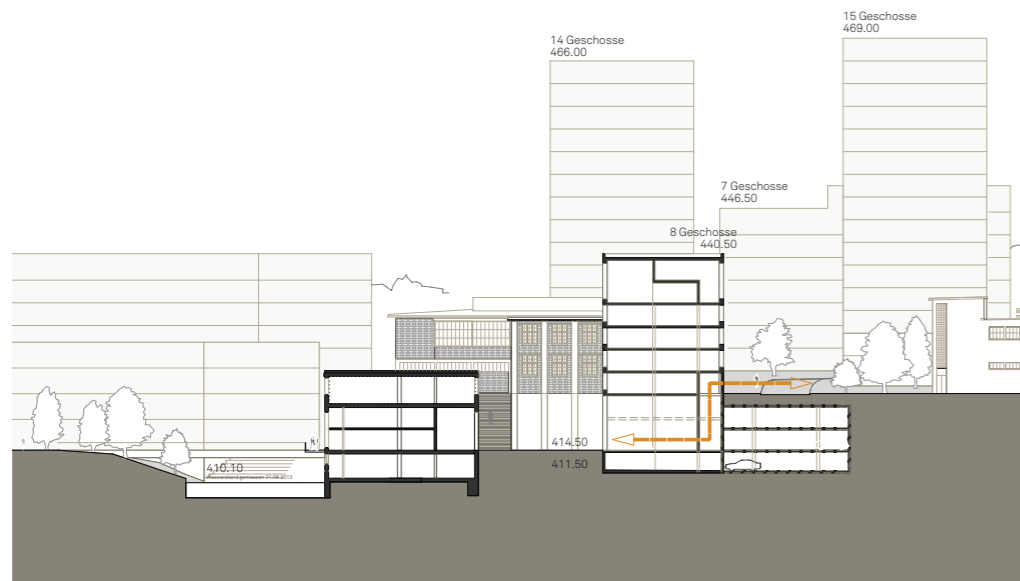
Hindernisfreie Querung Süd

➔ Vor dem Kesselhaus durch einen belichteten Tunnel bis auf Niveau neue Gasse und direkt über einen Lift im Neubau.

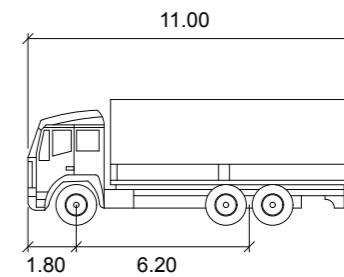
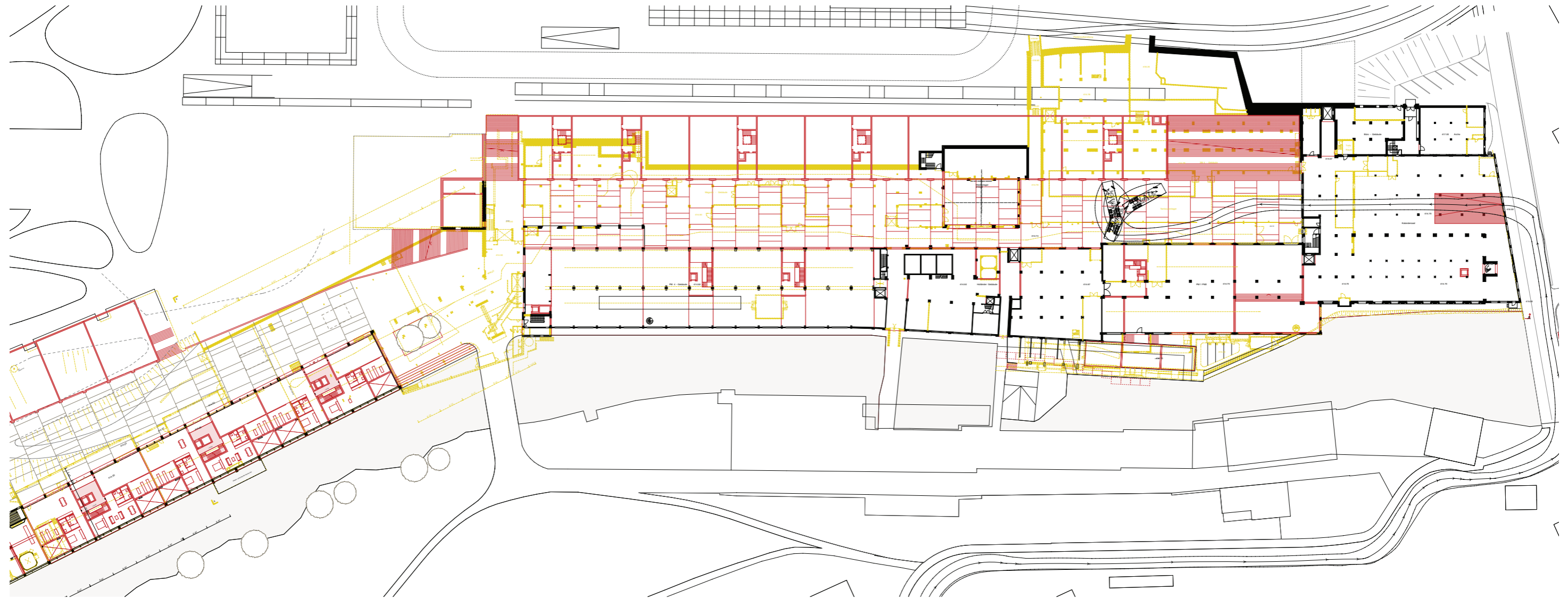


Hindernisfreie Querung Trafoplatz

➡ Über einen öffentlichen Lift im Neubau



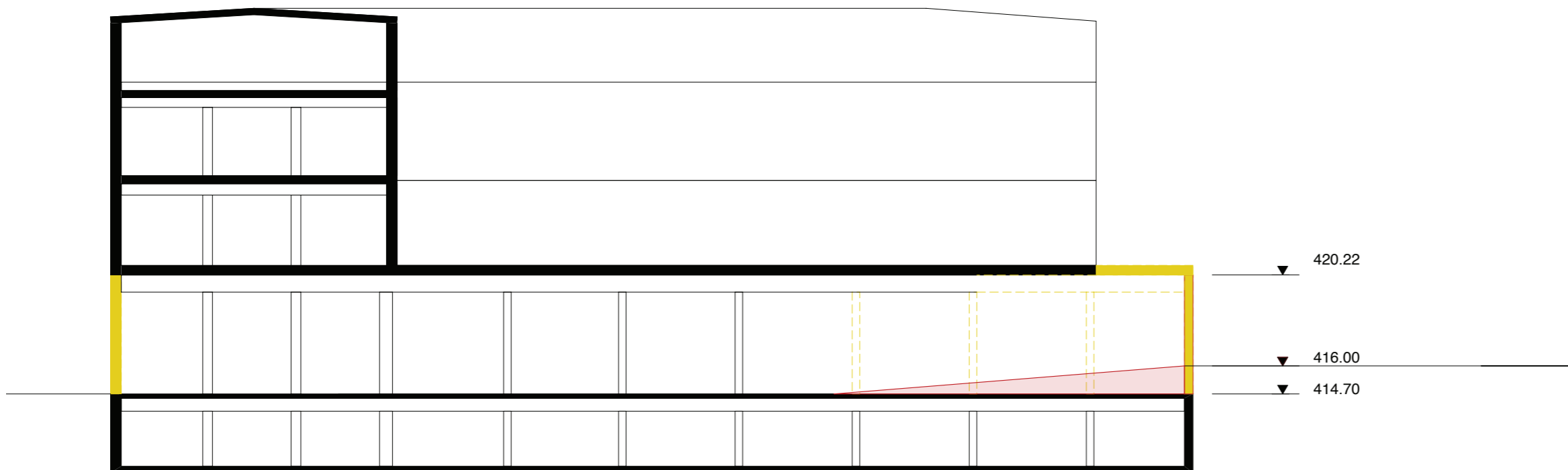
Argumentarium Brücke



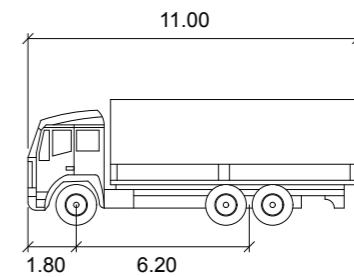
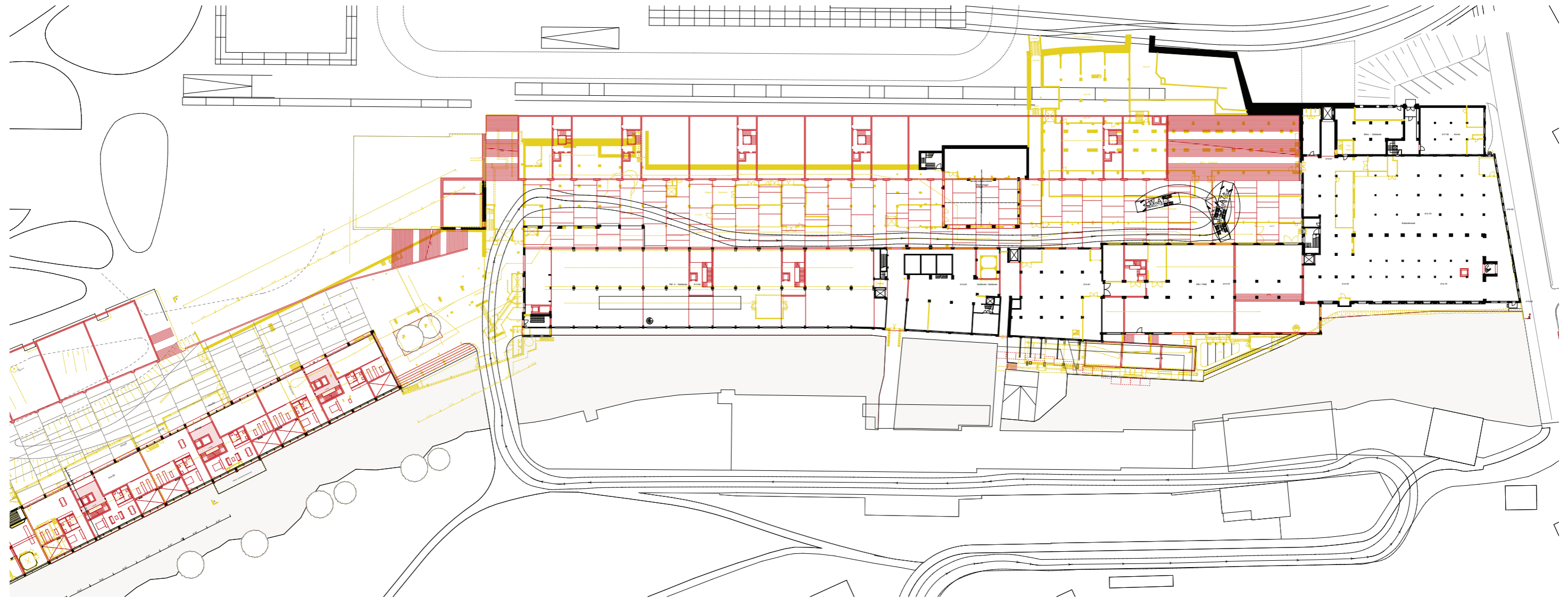
LW-A7+	Meter
Breite	: 2.60
Spur	: 2.50
Zw. Endanschlägen	: 6.0
Steuerwinkel	: 43.2



Ansicht Nord Kalendargebäude



Schnitt durch Kalendargebäude



LW-A7+	Meter
Breite	: 2.60
Spur	: 2.50
Zw. Endanschlägen	: 6.0
Steuerwinkel	: 43.2

Etappierung

