



Einwohnergemeinde  
Cham

# Schulhauserweiterung Hagendorn Mitwirkungsanlass 9. Mai 2026





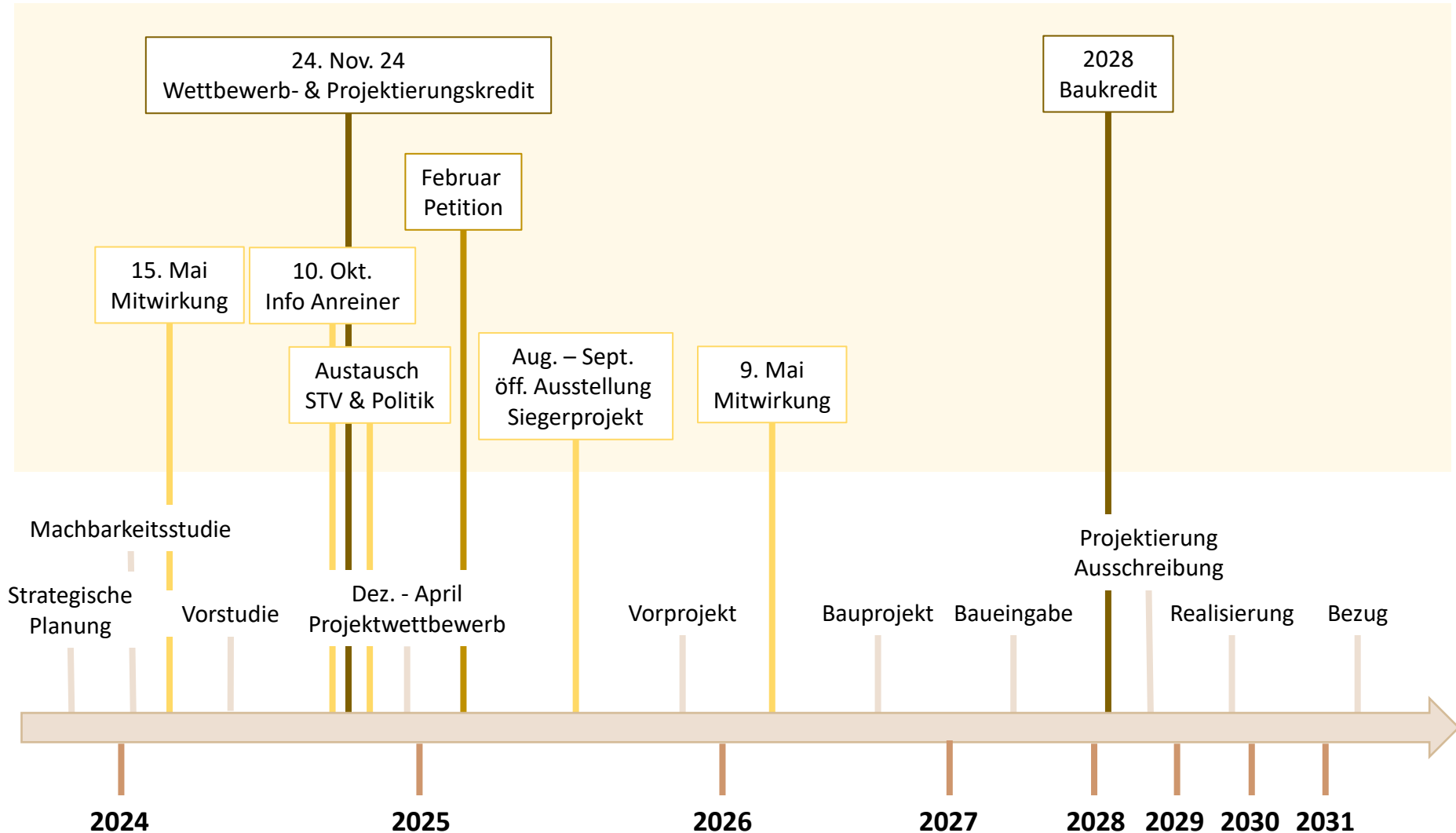
Einwohnergemeinde  
Cham

# Agenda

- Begrüssung und übergeordneter Kontext (Fokus Aussenraum)
- Rahmenbedingung Projekt und Mitwirkung
- Vorstellung Siegerprojekt und neu erarbeitete Aussenraumvarianten
  
- Eure Perspektiven auf die Aussenraumvarianten sind gefragt
- Ausblick und Verabschiedung



# Prozess bisher





# Rahmenbedingungen Schule

## Platzbedarf

- Erweiterung Modulare Tagesschule
  - kantonale Vorgabe nach Schulgesetz
  - gesetzliche Raumanforderungen
  - Heute massives Flächendefizit
- Doppelturnhalle
  - Anforderungen für eine Schule der Grösse Hagendorns gem. Richtraumprogramm der Einwohnergemeinde Cham



# Inhaltliche Komplexität der Rahmenbedingungen

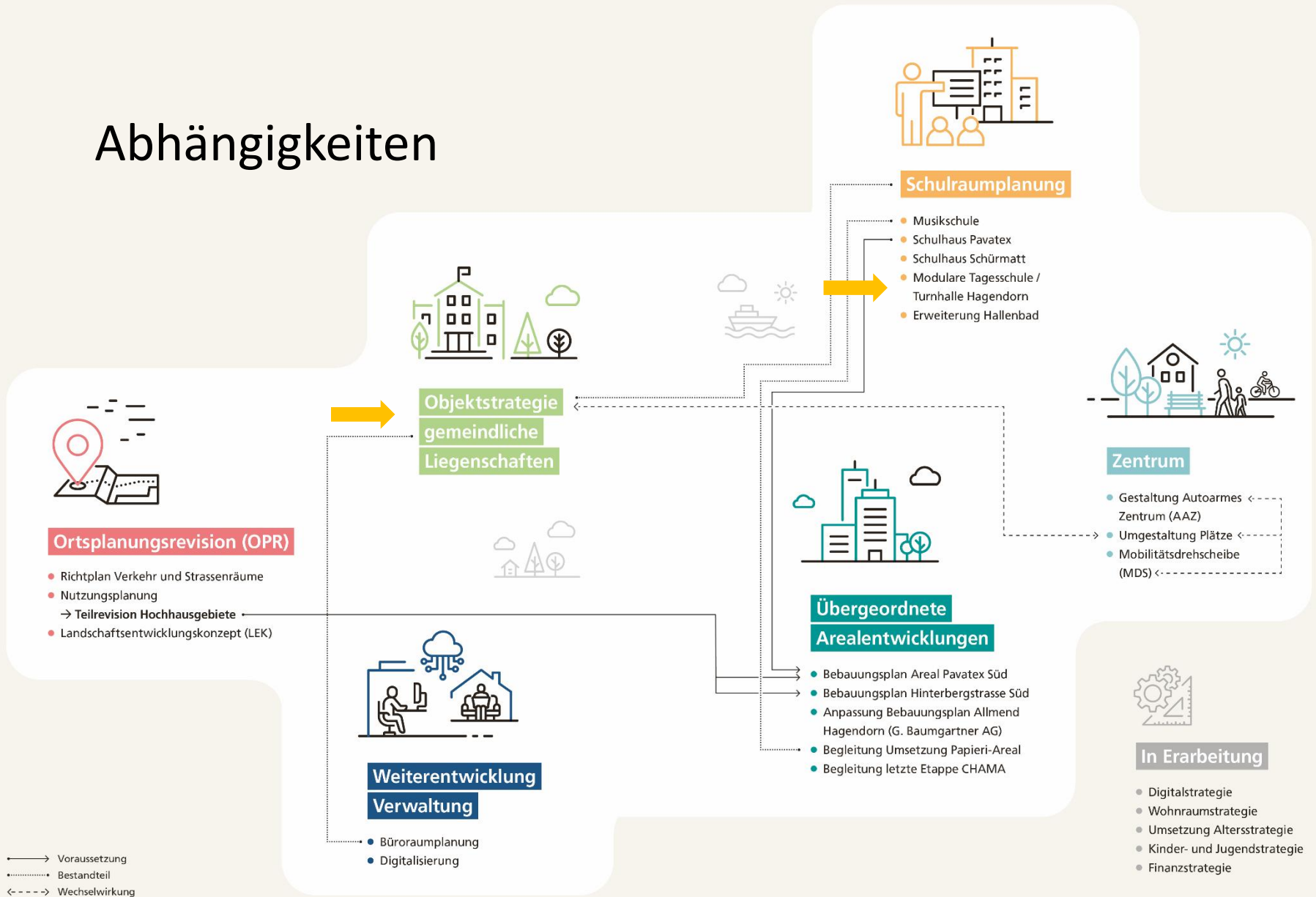
## **Komplexität**

- Abhängigkeiten
- Gesetzliche Rahmenbedingungen
- Themen & Interessen

## **Planung**

- begrenzter Perimeter

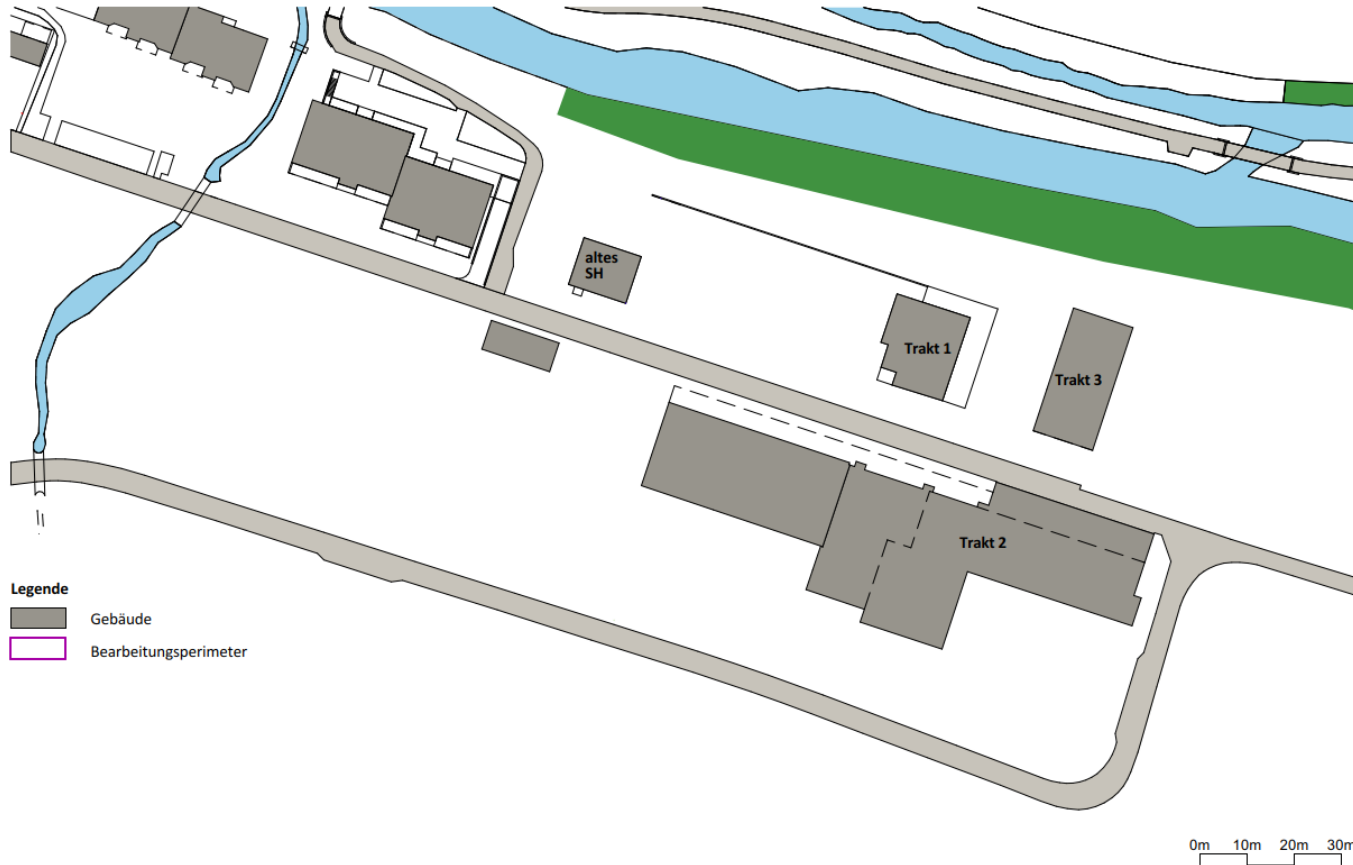
# Abhängigkeiten





# Gesetzliche Rahmenbedingungen

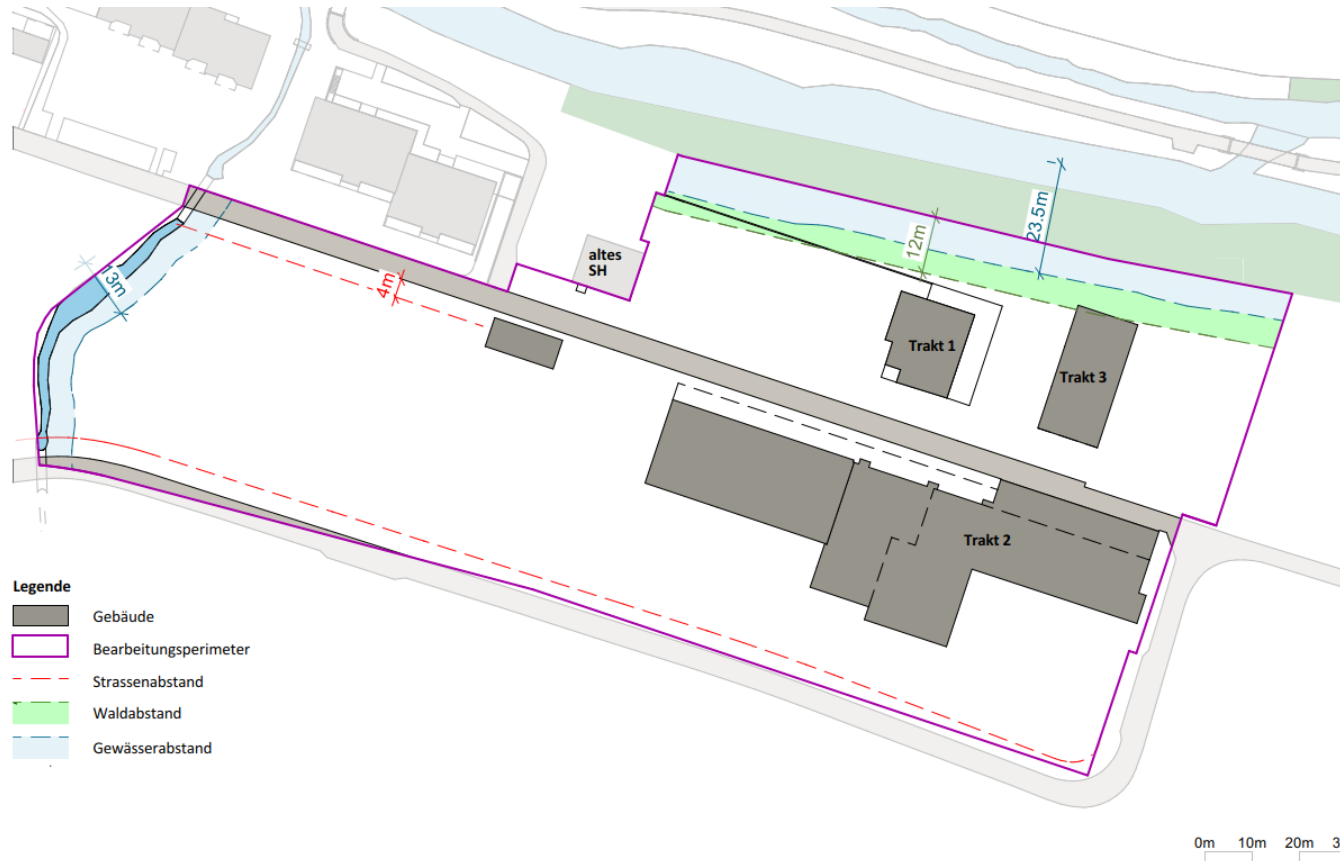
## Ausgangslage





# Gesetzliche Rahmenbedingungen

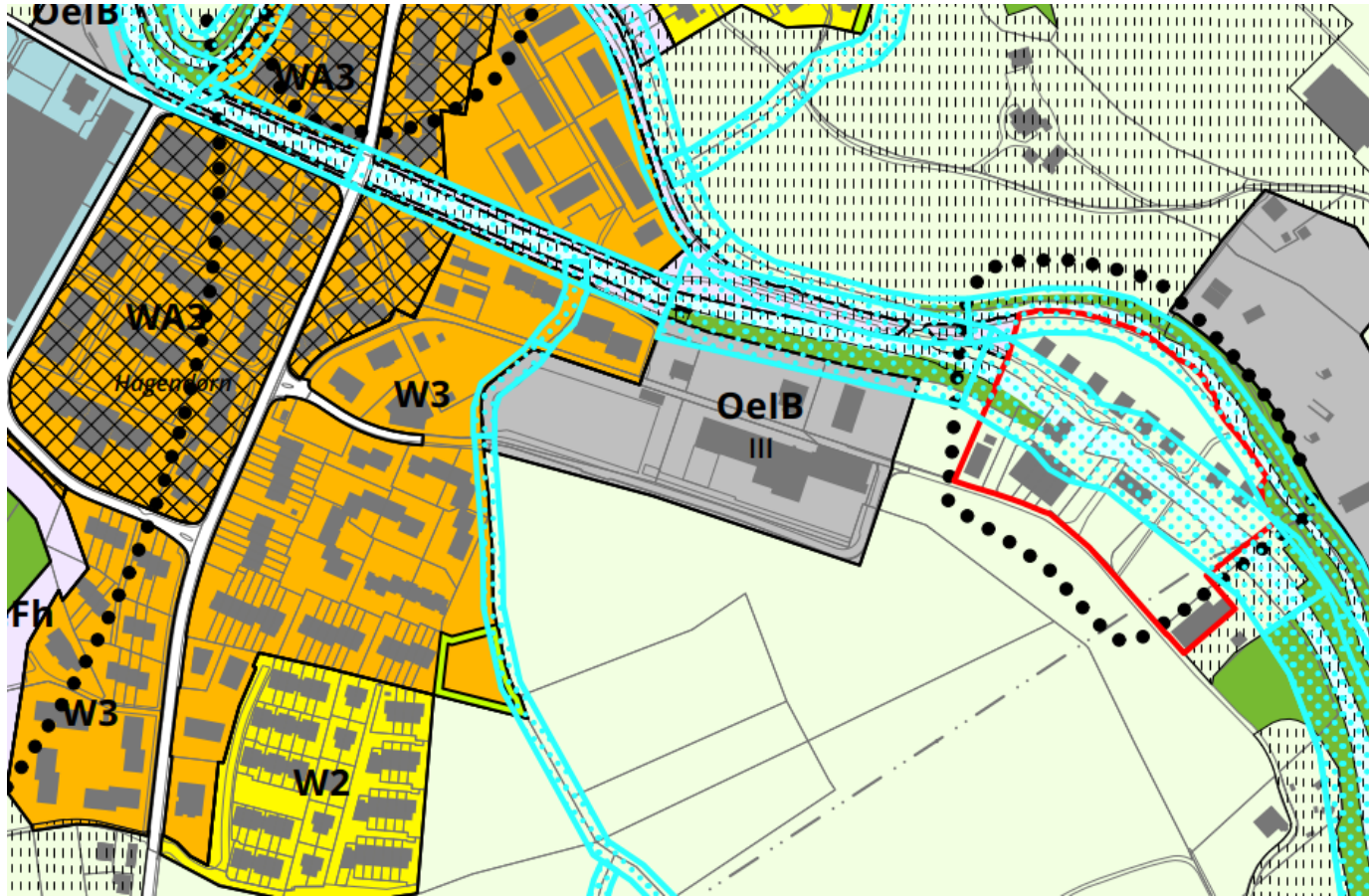
## Gewässer-, Wald- und Grenzabstände





# Gesetzliche Rahmenbedingungen

## Zonenrechtliche Bestimmungen

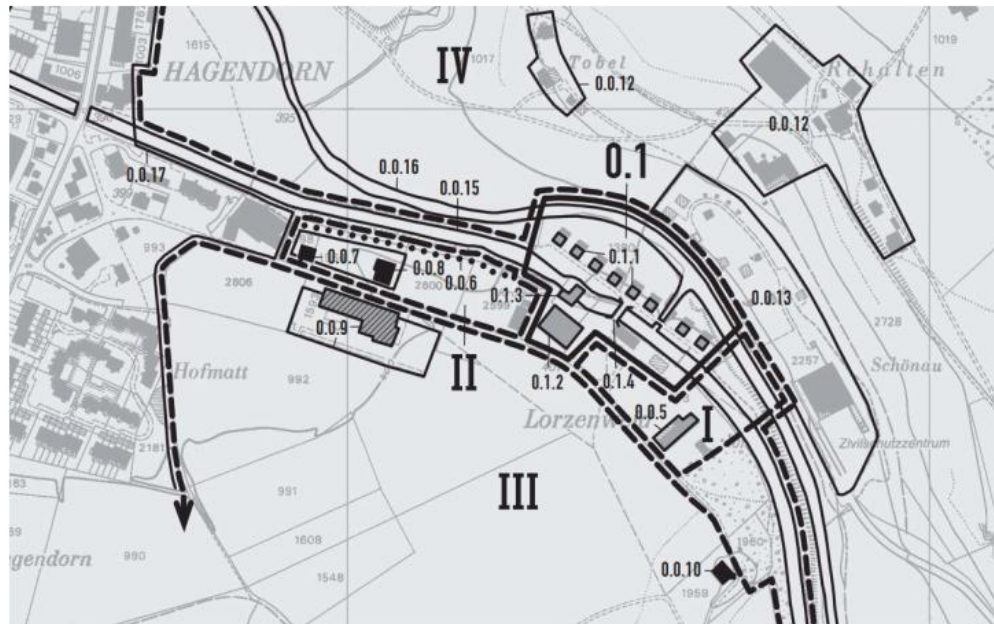




# Gesetzliche Rahmenbedingungen

## Schutzstatus

- Lorzenweidstrasse 82 und 81 sowie die Mauer mit Brunnen, stehen als Ensemble unter Schutz.





# Gesetzliche Rahmenbedingungen

## Naturinventar





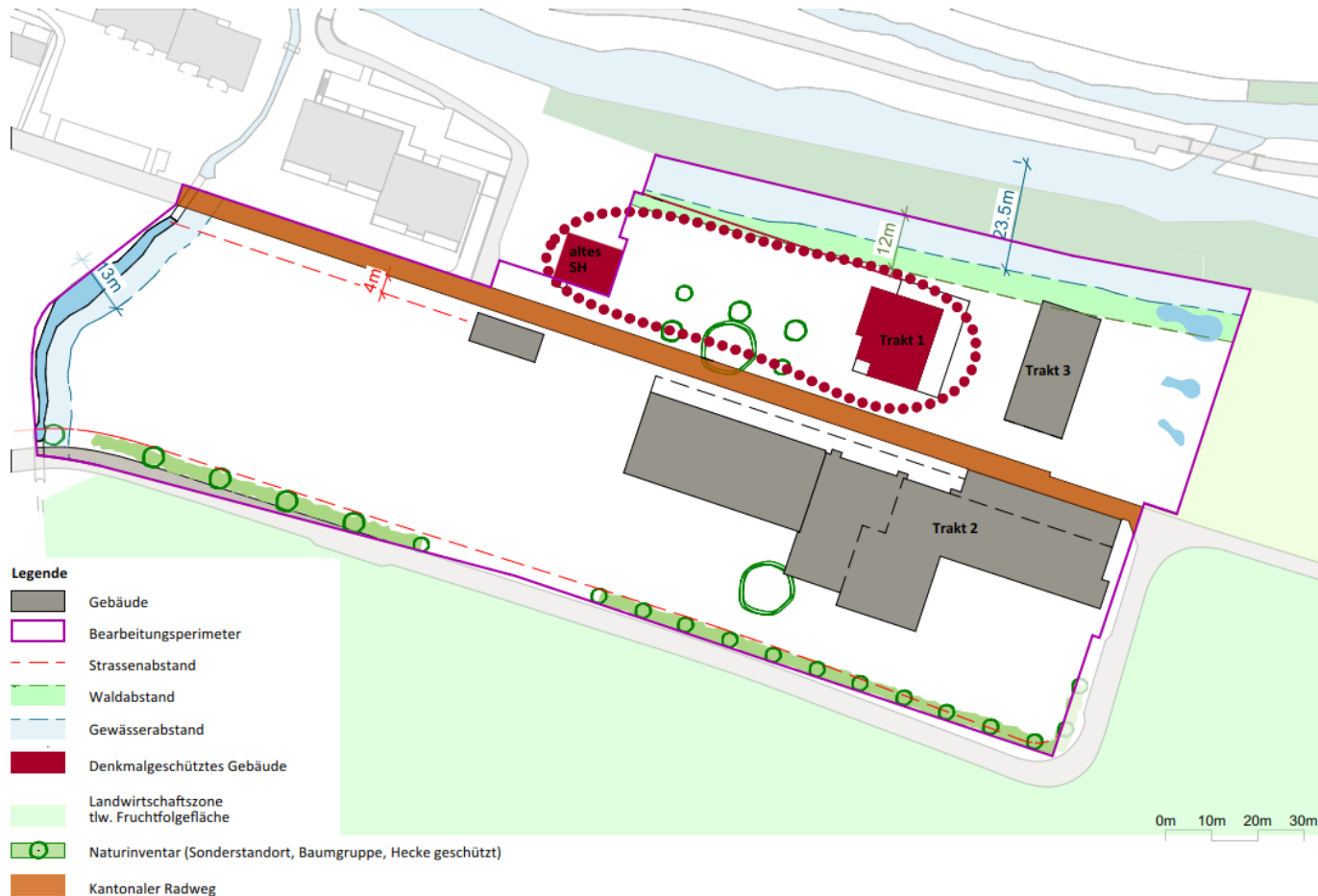
# Gesetzliche Rahmenbedingungen

kantonaler Veloweg





# Gesetzliche Rahmenbedingungen



# Vorgaben Planung

## Richraumprogramm

Richraumprogramm Schulen Cham  
Schulraumplanung  
Testplanung Schulareal Städtli 2025/26

Schulareal Städtli Version Juli\_2025

Verfasser:

- Abteilung Bildung
- Abteilung Planung & Hochbau



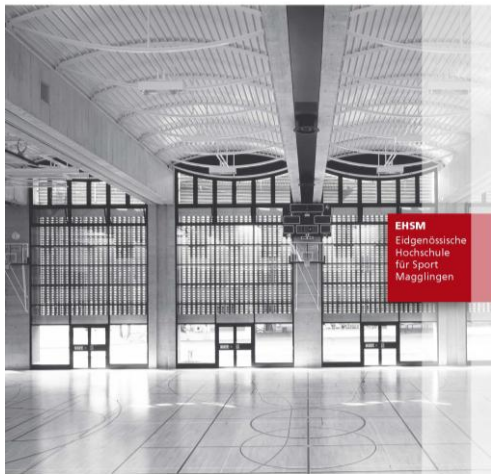


# Vorgaben Planung

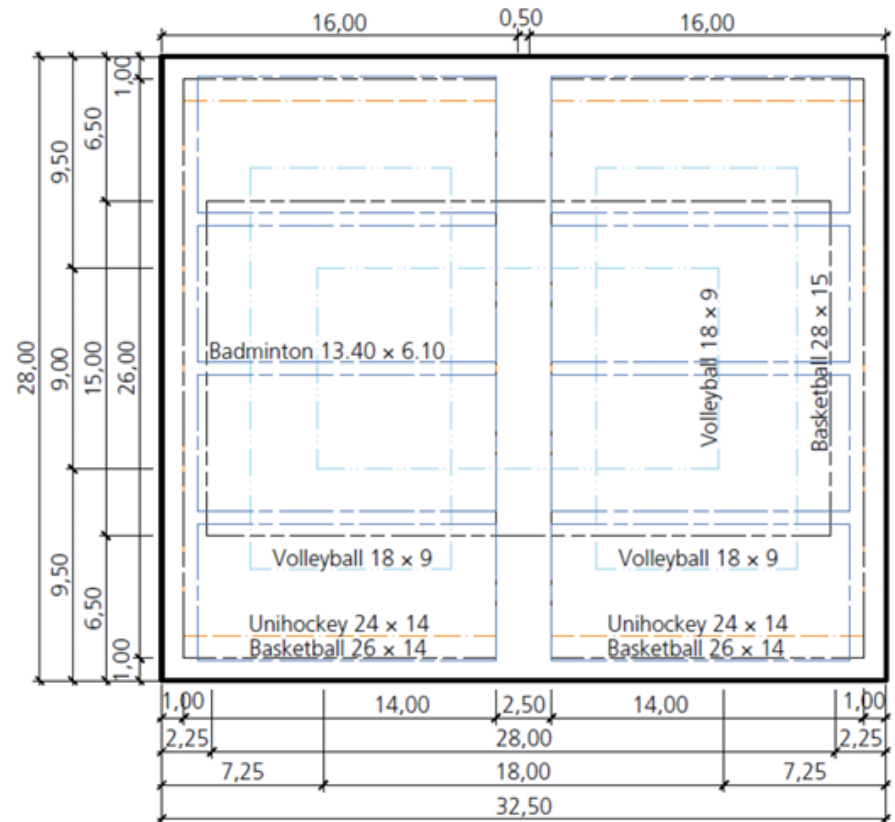
## BASPO

### Doppelturnhalle Typ A

#### 201 – Sporthallen Planungsgrundlagen



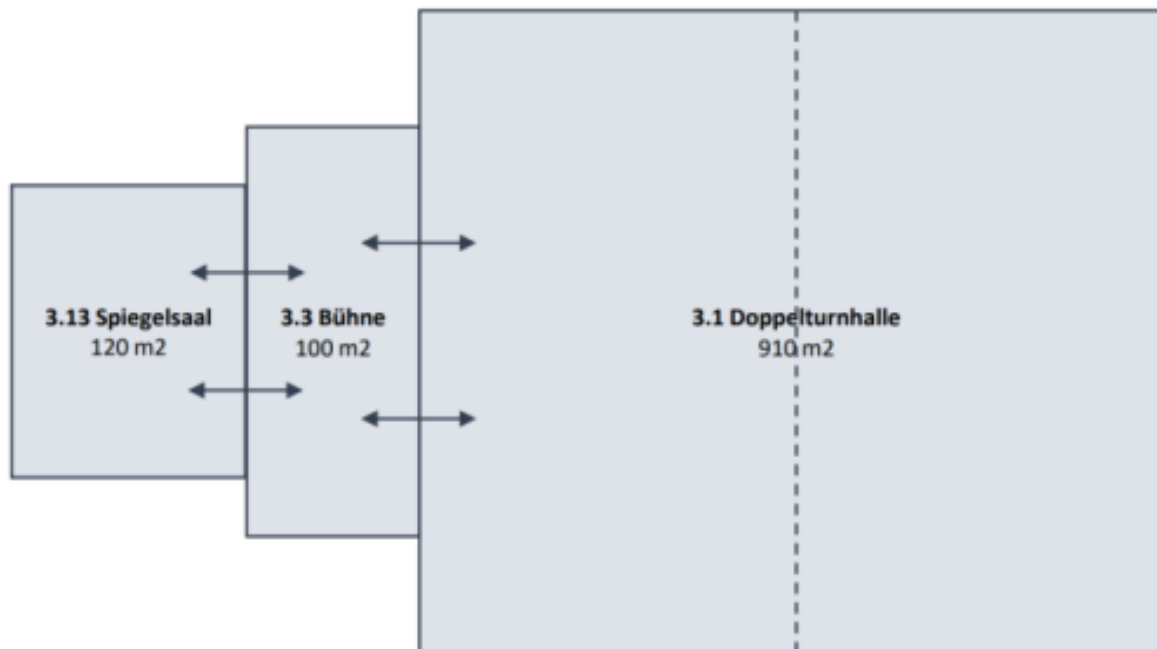
#### Doppeltturnhalle Typ A 32.50 x 28.00 m





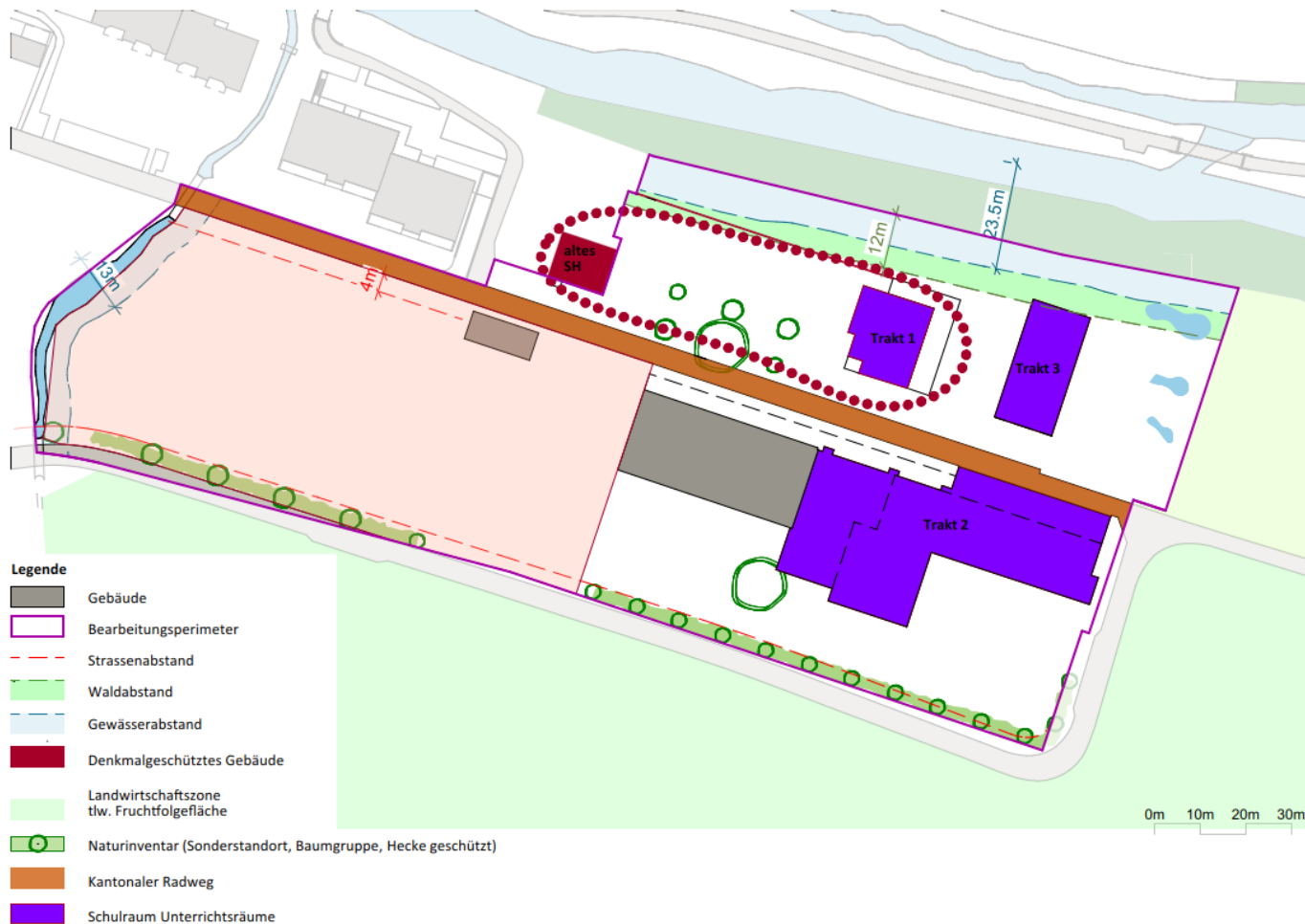
# Vorgaben Planung

- Weiterhin Nutzung als Mehrzweckhalle
- Grosse Erdgeschossflächen
- Bestimmt Mindestgrundfläche (Foyer, Geräteraum etc.)





# Planung





Einwohnergemeinde  
Cham

# Themen und Interessen

- Bildungsauftrag / SRP
- Betreuungsauftrag / SRP
- Objektstrategie
- Anwohner, Schule, Betrieb
- Vereine
- Aussenraum
- Städtebau, Gestaltung
- Verkehr, Sicherheit, Barrierefrei
- Energie- und Nachhaltigkeitsziele



Einwohnergemeinde  
Cham

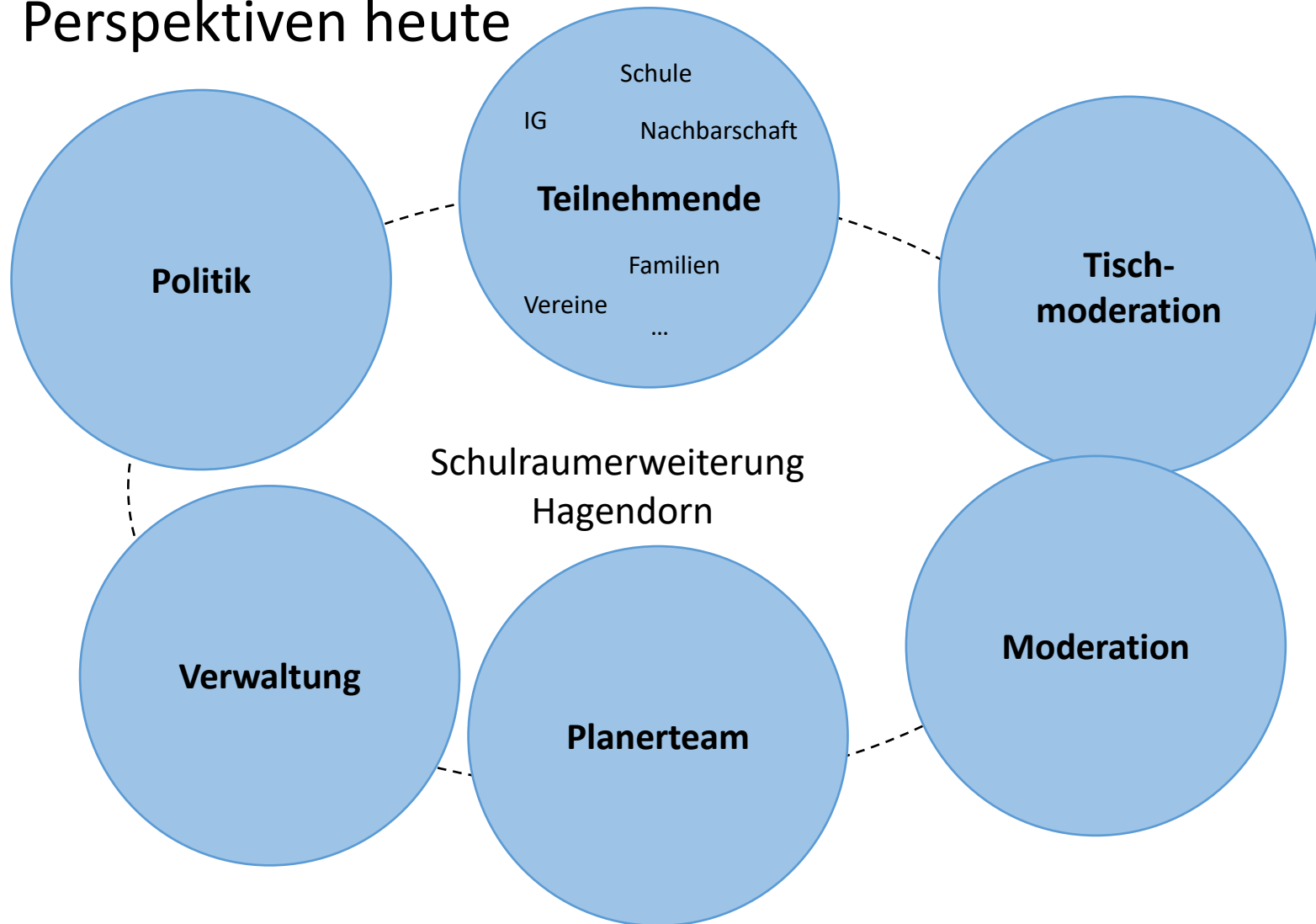
## Schulraumplanung Cham 2037/38

Übersicht, strategische Grundsätze  
und Massnahmen





## Perspektiven heute



## Unsere Ziele für heute



Die Teilnehmenden erhalten ein **Informations-Update** über den **Prozess**, bisherige **Entscheide** und das **Projekt**



Die **Teilnehmenden tauschen sich aus** - die **Vielfalt deren Perspektiven & Aktivitäten** werden sichtbar gemacht



Die Gemeinde erhält **Klarheit**, in welcher 'Variante' die Teilnehmenden ihre **Aktivitäten** im Aussenraum (nicht) abgebildet sehen



**Lücken aufnehmen**, sollten zentrale Aktivitäten auf Areal nicht abgebildet worden sein.



# Mitwirkungsrahmen





Einwohnergemeinde  
Cham

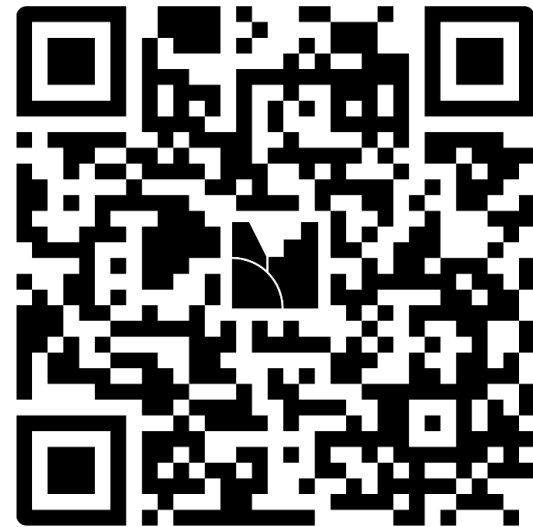
## Verständnisfragen?

Gehen Sie auf

**[www.menti.com](https://www.menti.com)**

Geben Sie diesen Code ein

**4302 8810**



Oder verwenden Sie den QR-Code.

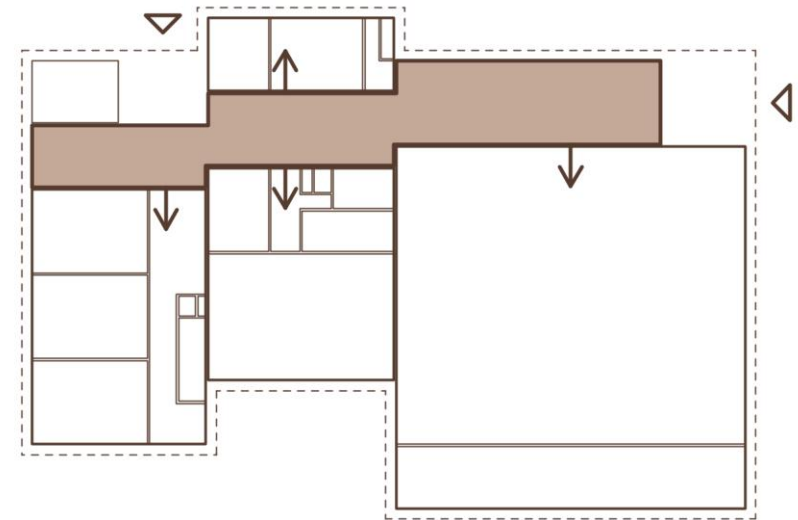
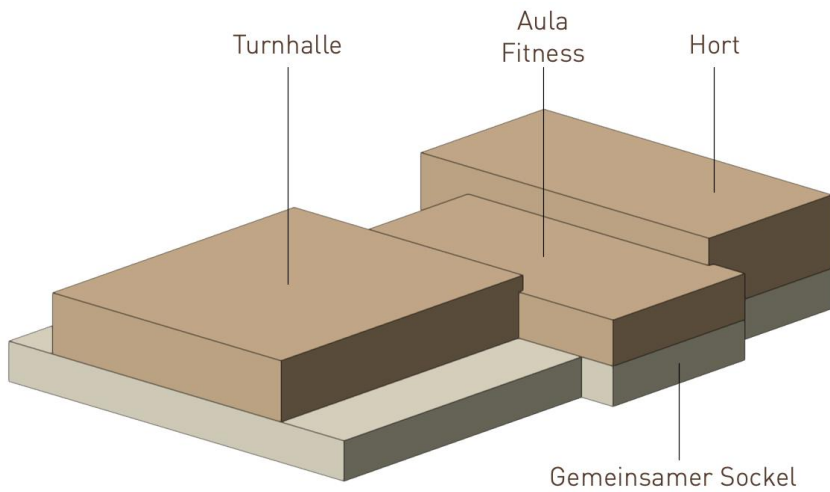


# Siegerprojekt - Situation



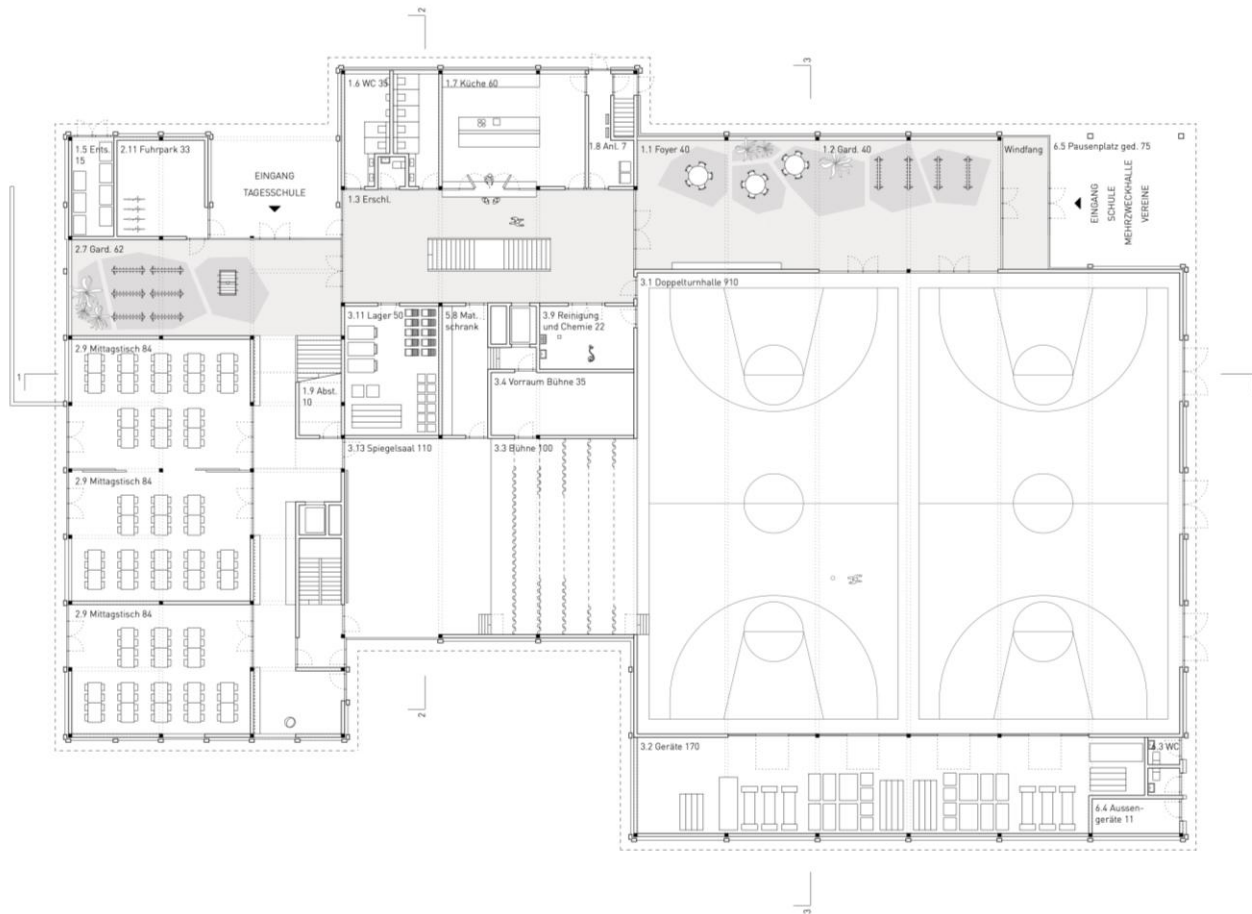


# Siegerprojekt - Innere Organisation



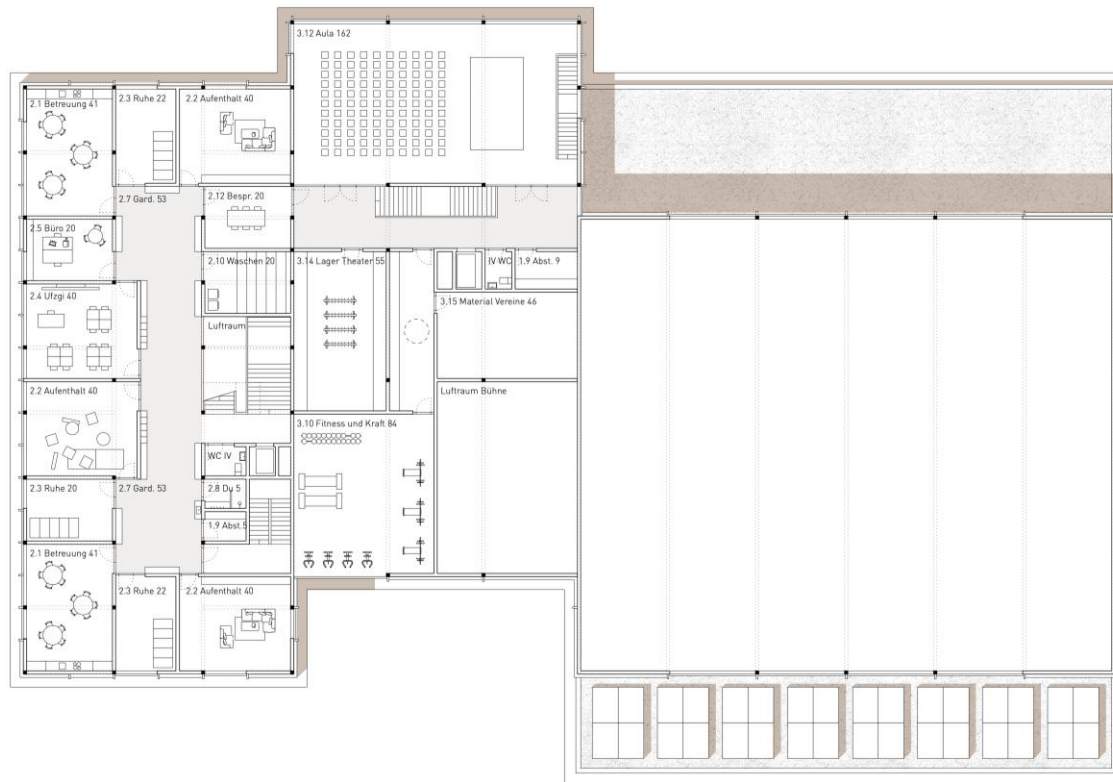


# Siegerprojekt - Erdgeschoss



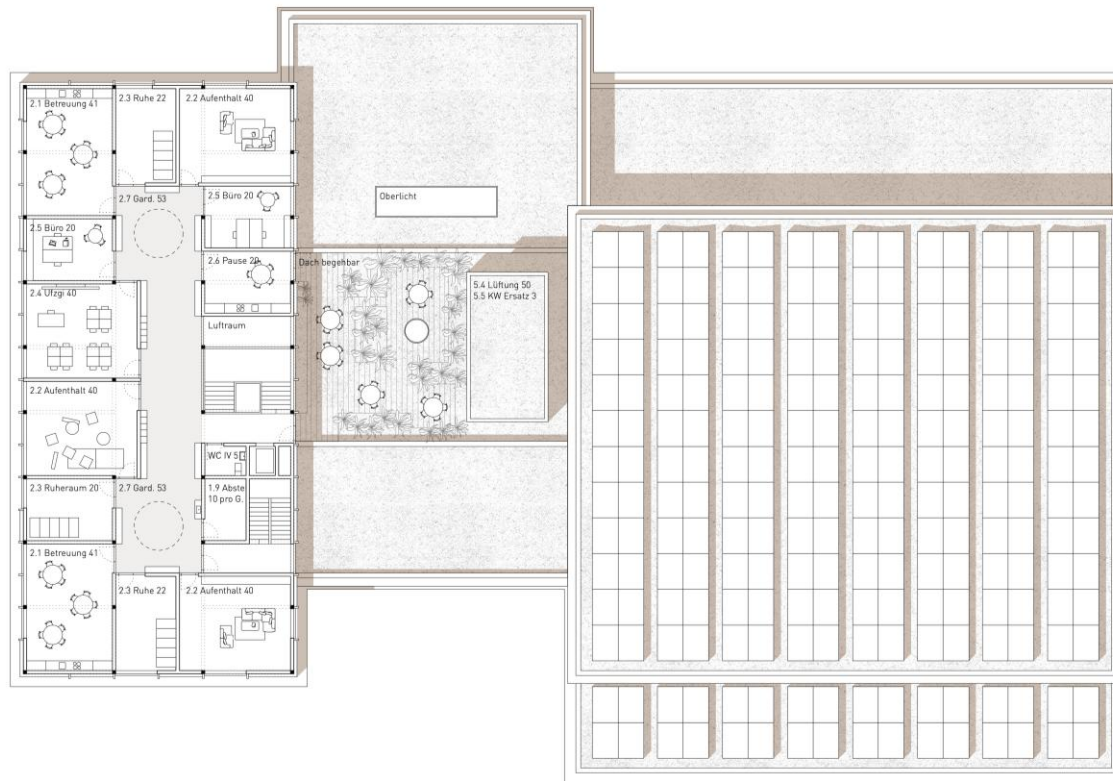


# Siegerprojekt - 1. Obergeschoss



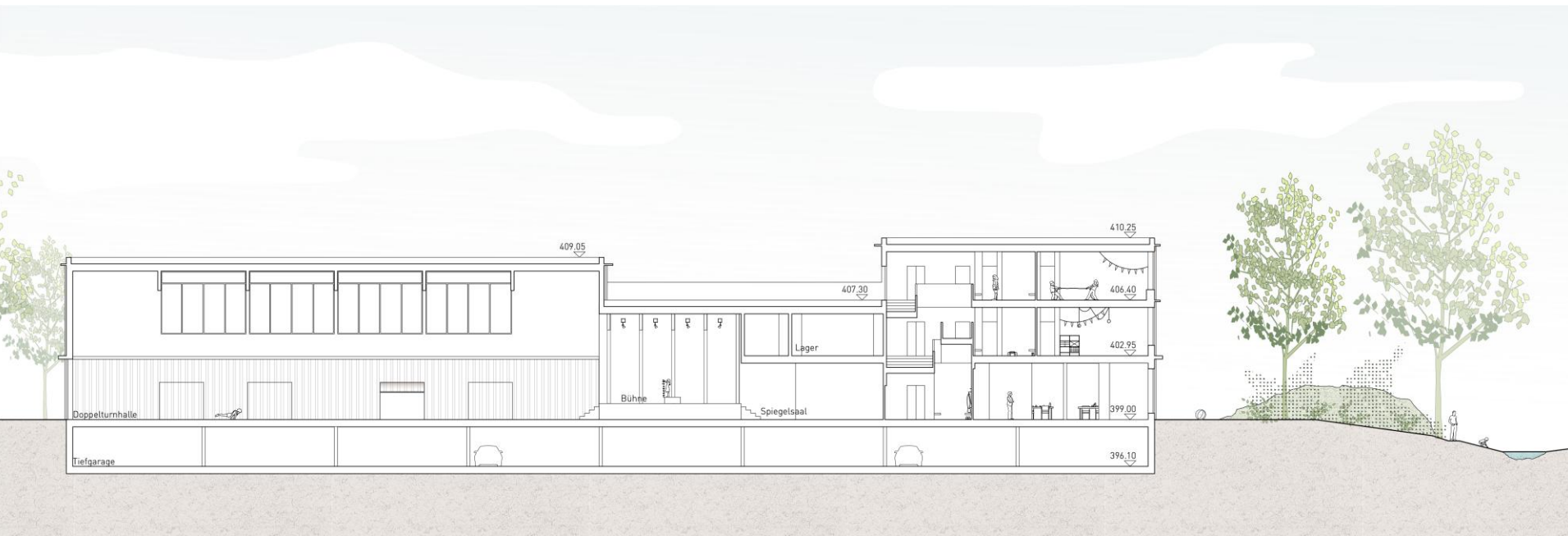


# Siegerprojekt - 2. Obergeschoss



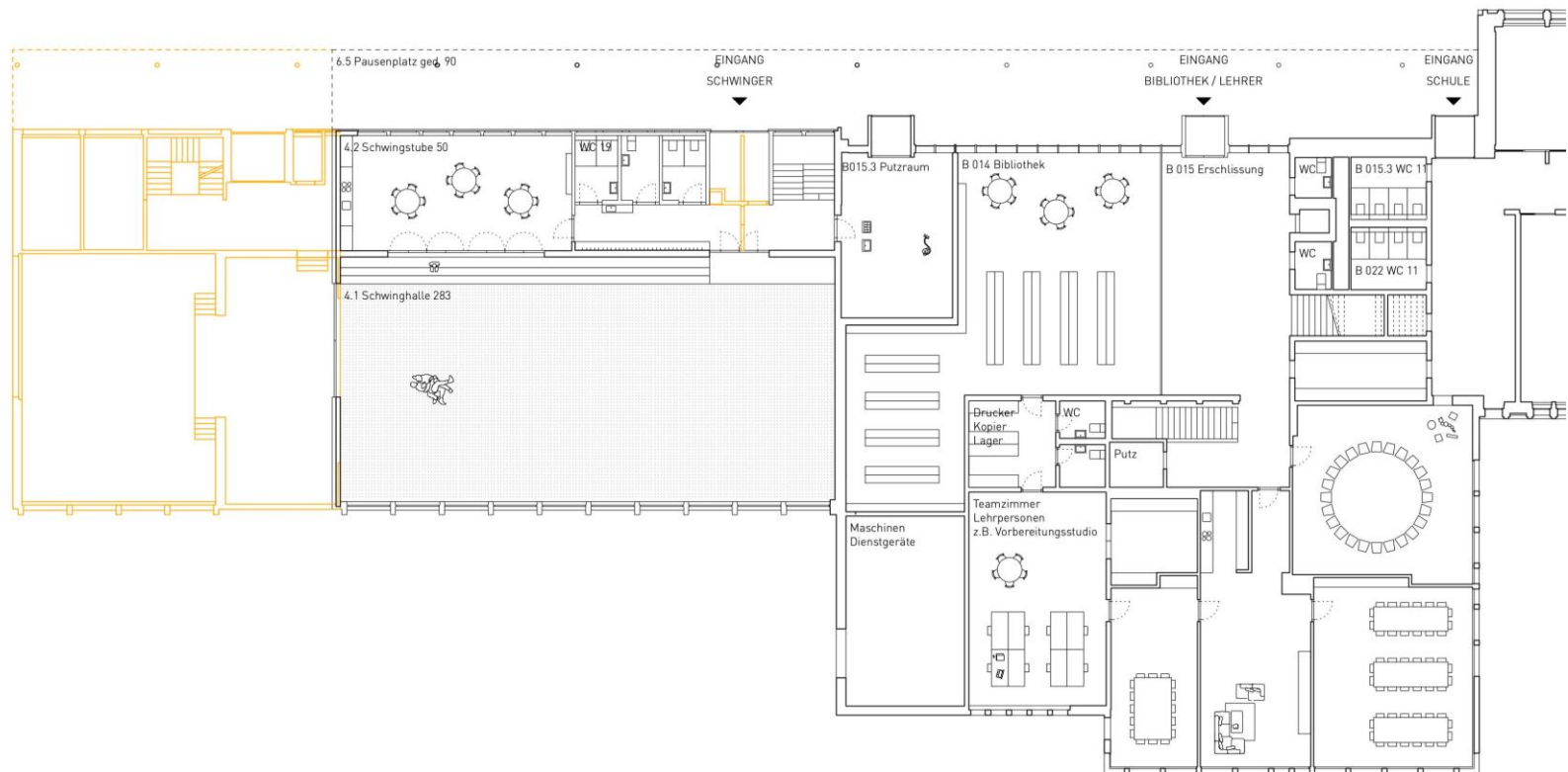


# Siegerprojekt - Längsschnitt





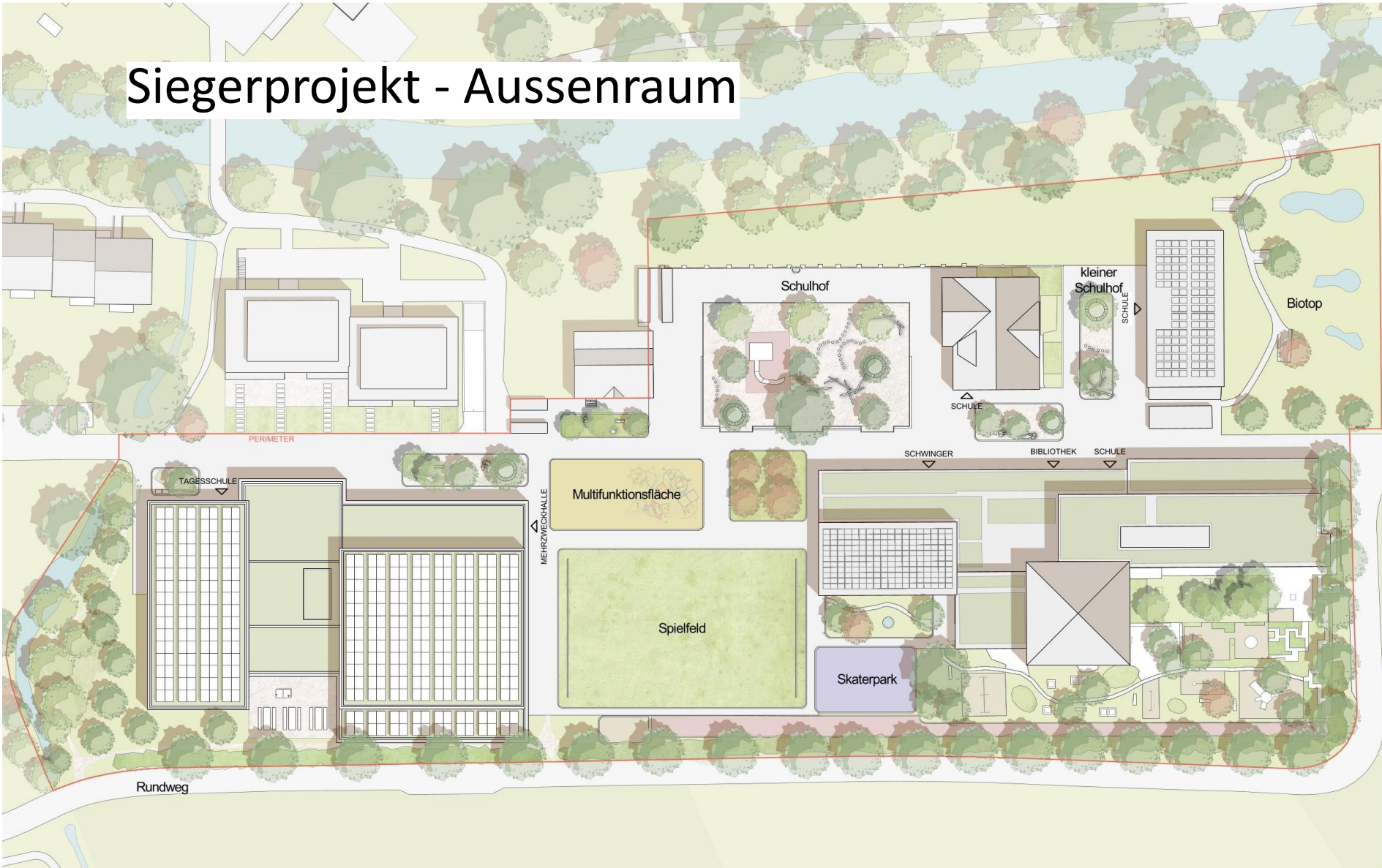
# Siegerprojekt - Schwinghalle





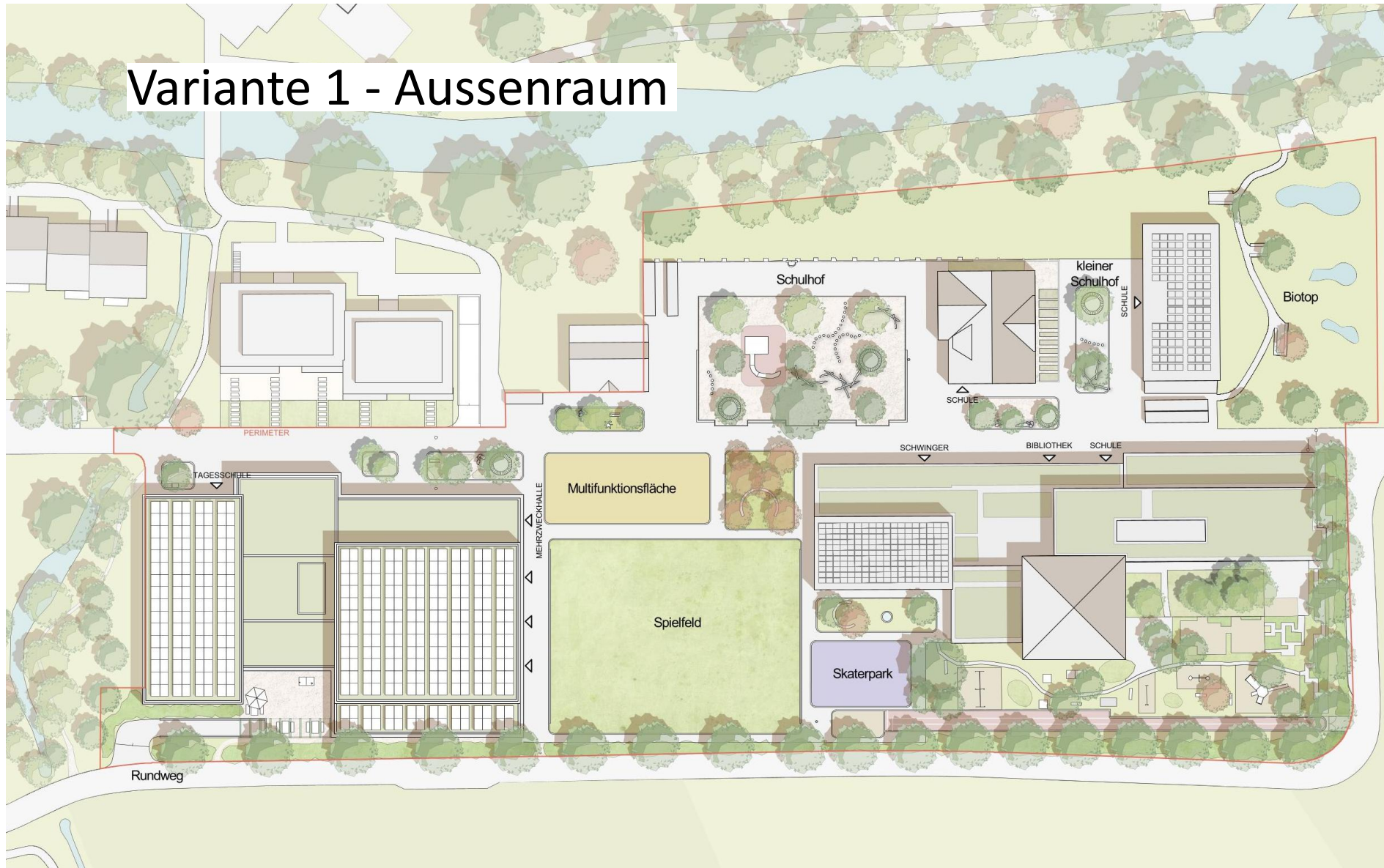


# Siegerprojekt - Aussenraum



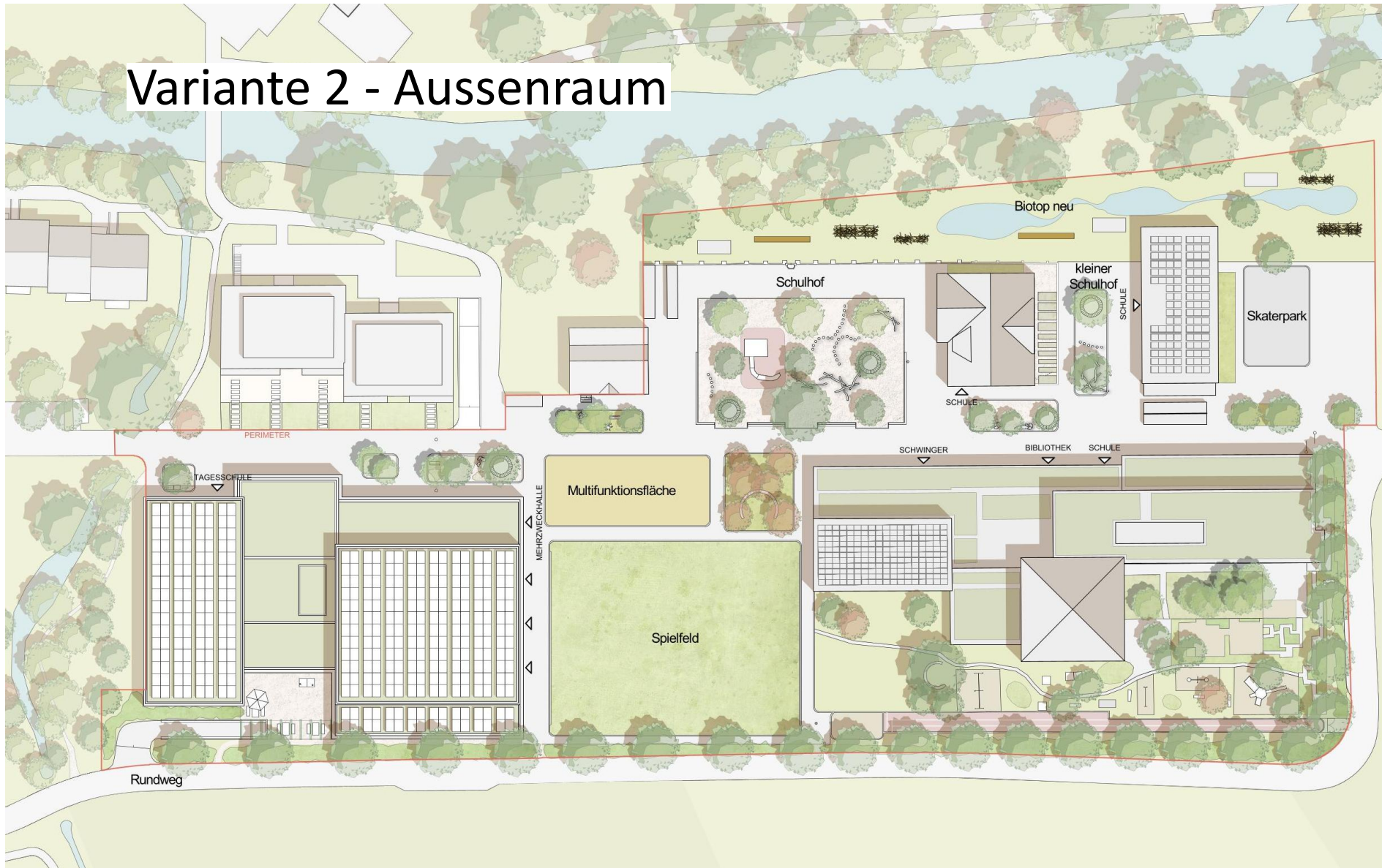


# Variante 1 - Aussenraum



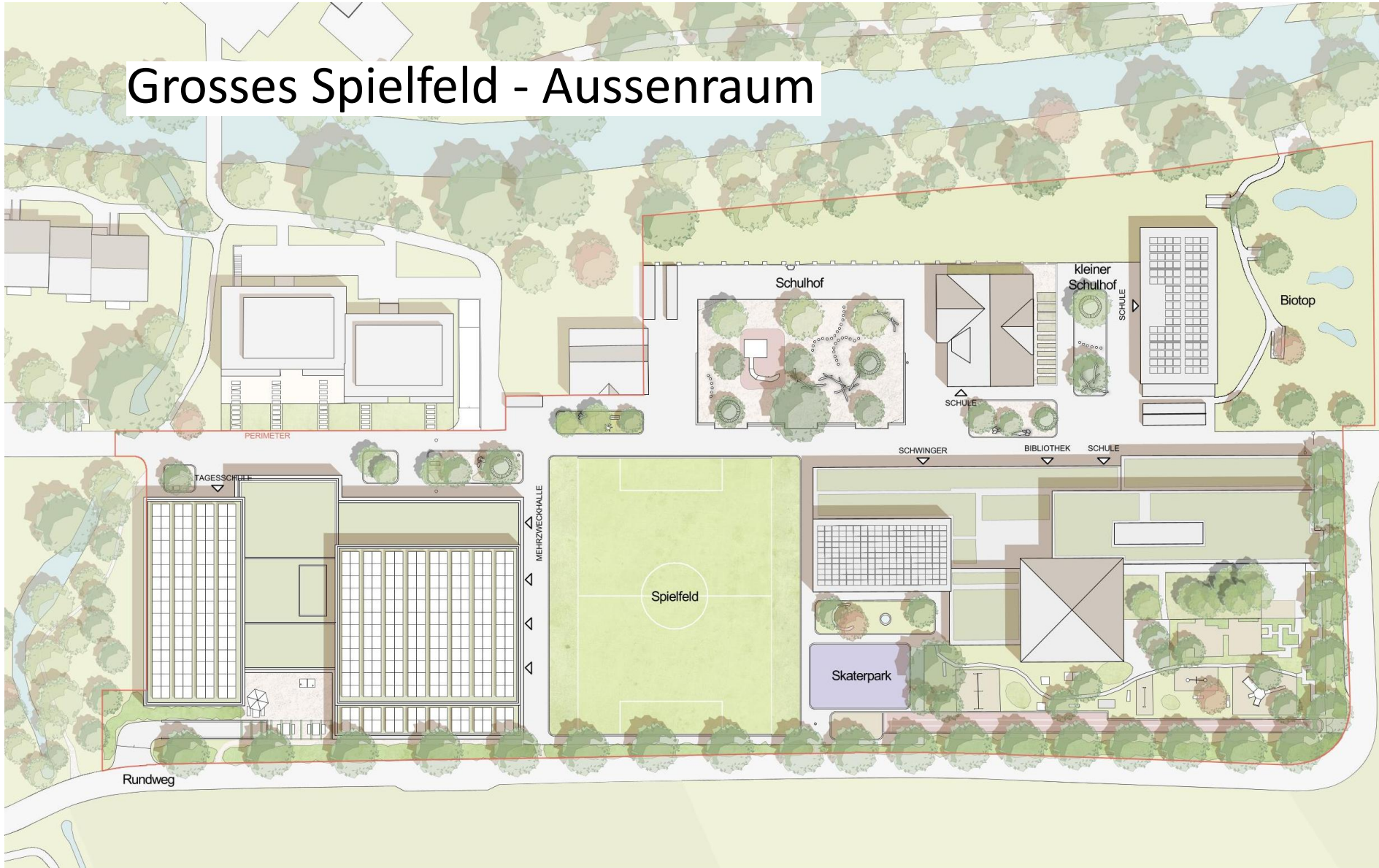


# Variante 2 - Aussenraum





# Grosses Spielfeld - Aussenraum





Einwohnergemeinde  
Cham

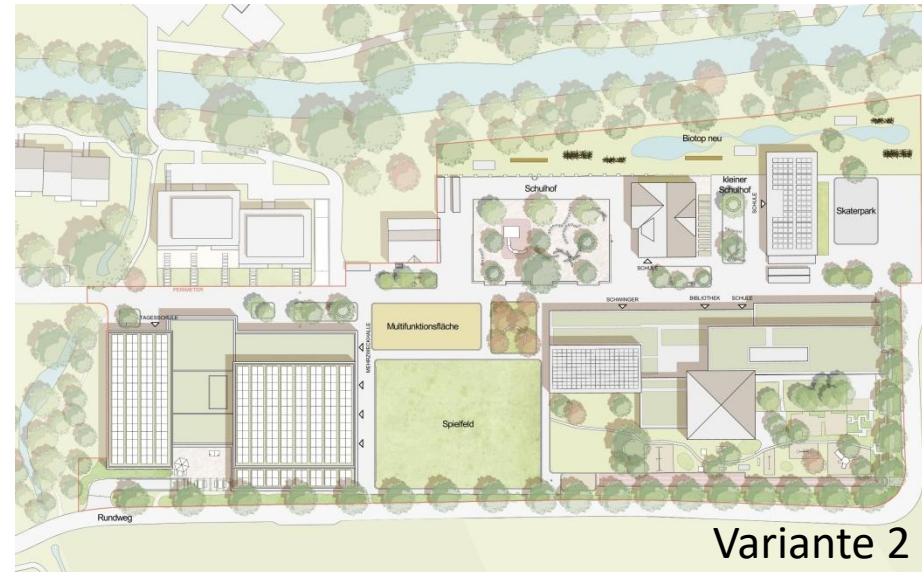
# Varianten - Aussenraum



Siegerprojekt



Variante 1



Variante 2



# Szenario Dorfturnier



- |  |  |   |  |
|--|--|---|--|
|  Bar 3x3m       |  Grillstand 3x8m      |  Mulde 2x4m        |  Jurywagen 2.5x8m |
|  Festzelt 15x8m |  Getränkewagen 2.5x6m |  Sonnenschirm 5x5m |  Tisch und Bänke  |



# Szenario Schulabschlussfest




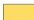



- |   |  |   |
|---|--|---|
|  Marktstand 3x3m         |  Getränkewagen 2.5x6m |  Sonnenschirm 6x6m |
|  Festzelt + Bühne 15x30m |  Grillstand 3x8m      |  Tisch und Bänke   |



# Szenario Radrennen



-  Stand 1.5x3m
-  Getränkewagen 2.5x5m
-  Tisch und Bänke
-  Pavillion Zelt 6x3m
-  Sonnenschirm 6x6m



# Szenario Schwingfest



- |   |  |   |
|---|--|---|
|  Bar 3x3m          |  Getränkewagen 2.5x6m |  Bank 2.2x0.25m  |
|  Sonnenschirm 6x6m |  Zelt 3x3m            |  Tisch und Bänke |



Einwohnergemeinde  
Cham

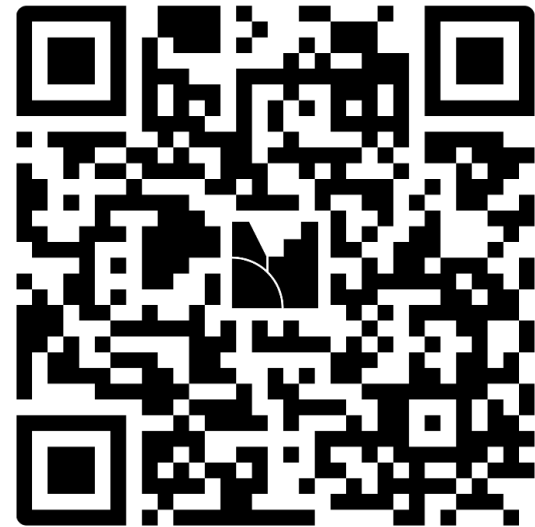
# Verständnisfragen zum Siegerprojekt und Aussenraumvarianten

Gehen Sie auf

**[www.menti.com](https://www.menti.com)**

Geben Sie diesen Code ein

**4302 8810**



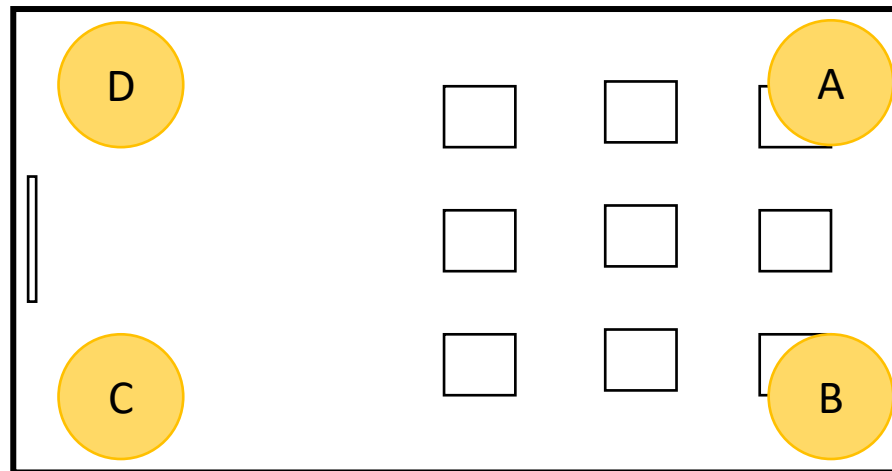
Oder verwenden Sie den QR-Code.



# Als wer bist Du hier?

D – Dorfleben,  
Nachbarschaft,  
Eltern

A – Schule, KiGa-  
Betreuung,  
Tagesschule



C – IG  
Dorfgemeinschaft  
Hagendorn

B – Vereine (Turnverein,  
Schwingklub, Männerchor,  
RMV, weitere)



# Aktueller Wahrnehmungs-Barometer

Erkennst du die Aktivitäten deiner Interessensgruppe in den vorgestellten Varianten wieder?







Einwohnergemeinde  
Cham

# Eure Perspektiven sind gefragt!





Einwohnergemeinde  
Cham



## Erste Runde

Ankommen in Kleingruppen von 3-4 Personen: 10 Min. Austausch

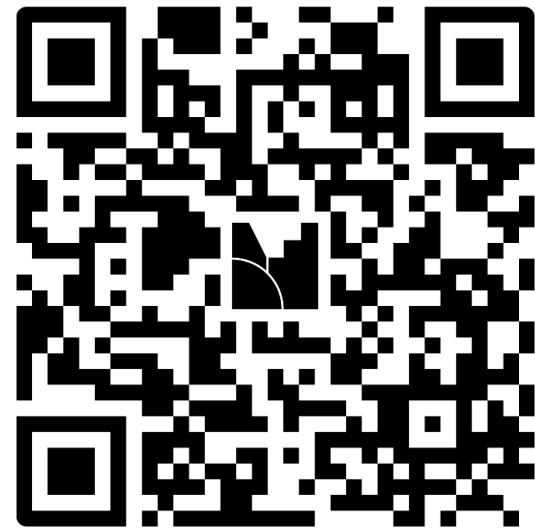
**Welche Verständnisfragen hast du zu den Varianten 1 und 2?**

Gehen Sie auf

**[www.menti.com](https://www.menti.com)**

Geben Sie diesen Code ein

**4302 8810**



Oder verwenden Sie den QR-Code.



## Zweite Runde

Gleiche Kleingruppen von 3-4 Personen. 15 Min. Austausch & Post-it

- **Welche Aktivitäten / Tätigkeiten deiner Interessensgruppe sind aus deiner Sicht umsetzbar, welche nicht?**
- **Welche deiner/eurer Aktivitäten / Tätigkeiten fehlen aus deiner Sicht in den vorliegenden Varianten noch?**



## Dritte Runde und Abschluss

- **In welcher Variante siehst du deine Aktivitäten / die deiner Interessensgruppe am besten abgebildet?**



Variante 1



Variante 2



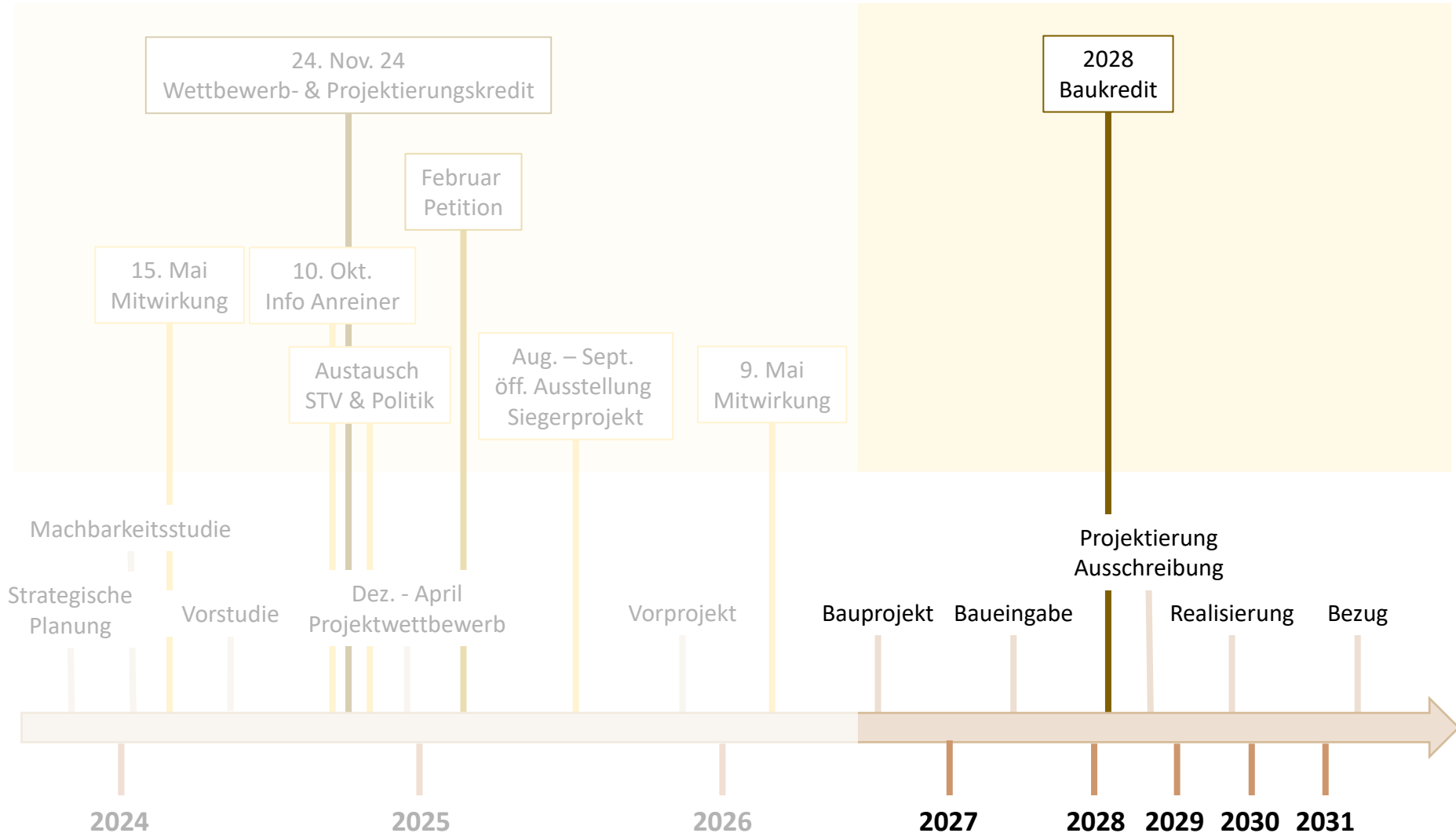
Einwohnergemeinde  
Cham

## Ausblick wie weiter

- Mitwirkungsanlass damit ist Mitwirkung abgeschlossen
- Es wird eine Info über den aktuellen Stand geben (Gemeindeinfo & Teilnehmende per Mail)



# Prozess Ausblick





Einwohnergemeinde  
Cham

## Dank und Verabschiedung

- Verdankung Teilnehmende und Würdigung aus Sicht Gemeinde
- Verabschiedung