



## INVENTARKARTE Schutzobjekte

Planbezeichnung: Datum: 14.03.2005 Massstab: 1:10'000

Vom Gemeinderat beschlossen am: 06.09.2004

Der Gemeindepräsident: Bruno Werder

Der Gemeindeschreiber: Roland Britt

### Öffentliche Mitwirkung

**Publikation im Amtsblatt:**

Nr. ---

vom: 6. und 13. Februar 2004

Ziffer: ---

### Öffentliche Auflage auf der Gemeindekanzlei

vom: 16. Februar 2004

bis: 19. März 2004

Bescheinigung:

### Naturobjekte

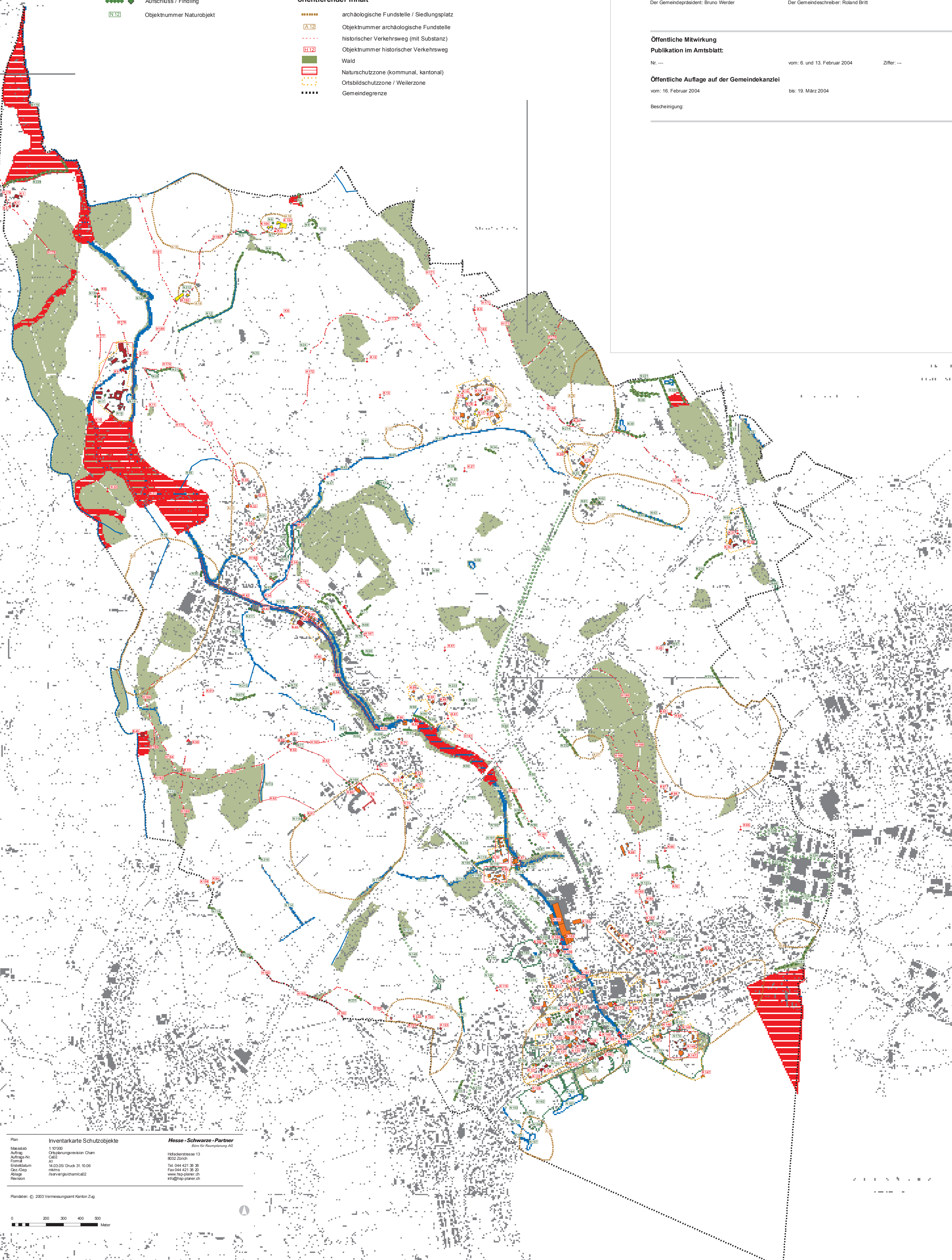
- Einzelbaum / Baumgruppe
- Baumreihe / Allee
- Hecke / Feldgehölz
- Gartenanlage / Parkbaumbestand
- Magerwiese / Böschung
- Kleingewässer / See
- Fliessgewässer (inkl. Ufergehölz)
- Schifflache
- Aufschluss / Findling
- Objekt Nummer Naturobjekt

### Kulturobjekte

- Kulturobjekt Gebäude (kant. Verzeichnis der geschützten Kulturobjekte)
- Kulturobjekt Gebäude (kant. Inventar der schützenswerten Kulturobjekte)
- Kulturobjekt Gebäude (kommunales Inventar)
- Wegkreuz / Kapelle / Wegzeichen (kommunales Inventar)
- sonstiges Kulturobjekt (Wehre, Schleusen, Kanäle u. a.) (kommunales Inventar)
- Objekt Nummer Kulturobjekt
- Kulturobjekt Gruppe

### orientierender Inhalt

- archäologische Fundstelle / Siedlungsplatz
- Objekt Nummer archäologische Fundstelle
- historischer Verkehrsweg (mit Substanz)
- Objekt Nummer historischer Verkehrsweg
- Wald
- Naturschutzzone (kommunal, kantonal)
- Ortsbildschutzzone / Weilerzone
- Gemeindegrenze



Plan: Inventarkarte Schutzobjekte  
 Massstab: 1:10'000  
 Auftrag: Ortsplanungsrevision Cham  
 Auftrags-Nr.: C202  
 Format: A1  
 Erstellungsdatum: 14.03.05 / Druck: 31.10.06  
 Zeichner: mrmms  
 Abt.: /server/gschamca02  
 Revision:

**Hesse-Schwarze-Partner**  
 Büro für Raumplanung AG  
 Hofackerstrasse 13  
 8032 Zürich  
 Tel. 044 421 38 38  
 Fax 044 421 38 20  
 www.hsp-planner.ch  
 info@hsp-planner.ch

Planlieferant: © 2003 Vermessungsamt Kanton Zug

