



# **Label Energiestadt: Ziel, Aufwand und Nutzen aus kommunalpolitischer Sicht**



# Inhalt

- Einleitung
- Ziel
- Label Energiestadt
- Effiziente Energienutzung
- Aufwand
- Nutzen



# Einleitung



# Cham in Kürze

- Liegt am Zugersee
- 13'350 Einwohner
- 2001: Energiestadt®
- 2004: 1. Reaudit





# Bei den Reichen lernt man sparen!

alte Volksweisheit



=





# Ziele



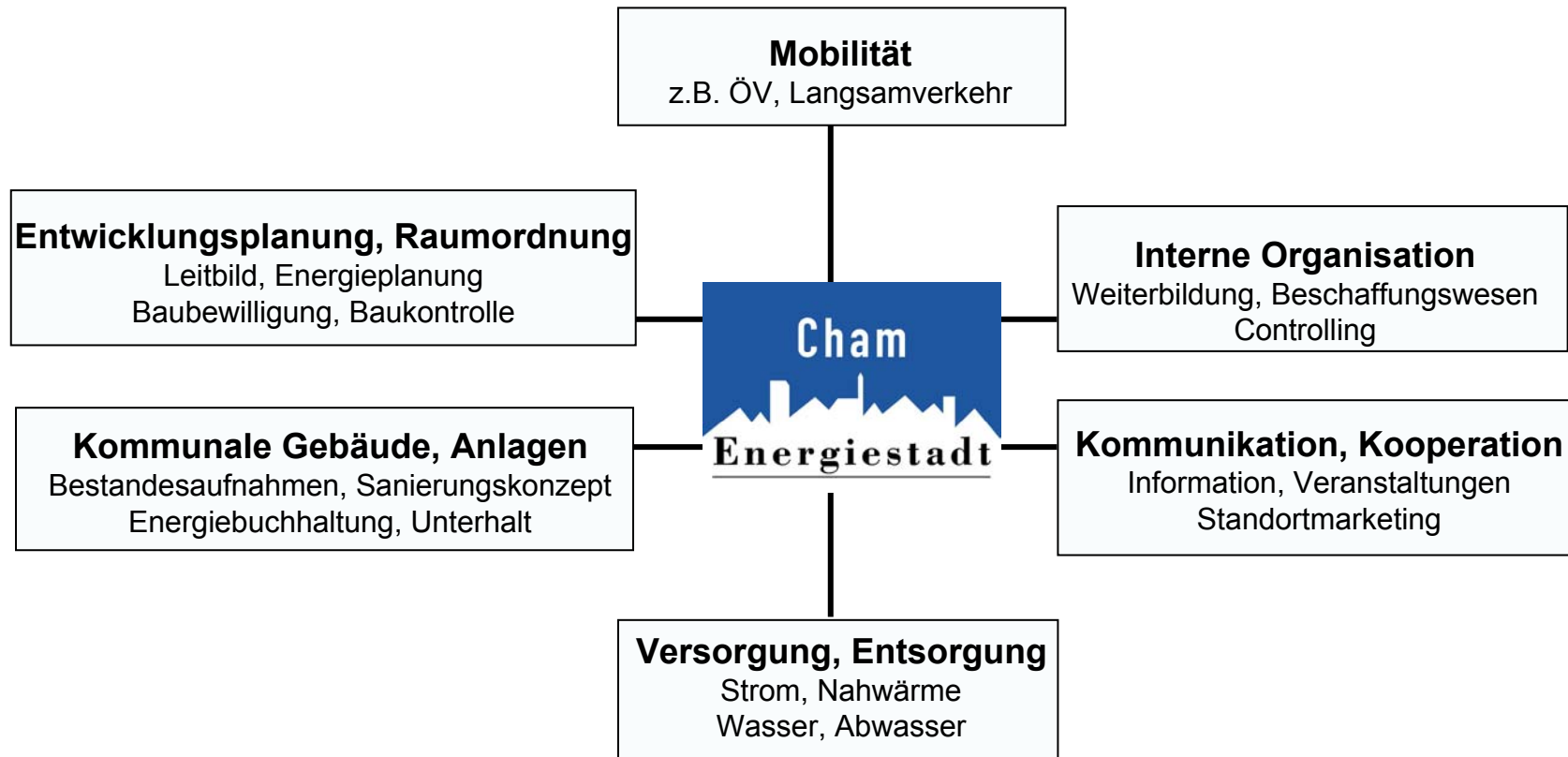
- Optimieren der Ressourcen
- Lebensqualität erhalten
- Sensibilisierung der Bevölkerung



# Label Energiestadt



# In sechs Bereichen vorbildlich



# Mobilität



- Aktive Mitwirkung
- ÖV
- Stadtbahn
- Mobility



# Entwicklungsplanung, Raumordnung



- Reduktion CO<sub>2</sub>-Ausstoss
- Prüfung Abwärmepotential
- Förderprogramm
- FlexCard-GA



# Kommunale Gebäude und Anlagen



- Energiebuchhaltung
- energho
- Bewirtschaftungskonzept





# Versorgung, Entsorgung

- Kanalisationsreglement
- WWZ als Energielieferant
- ZEBA für den Abfall

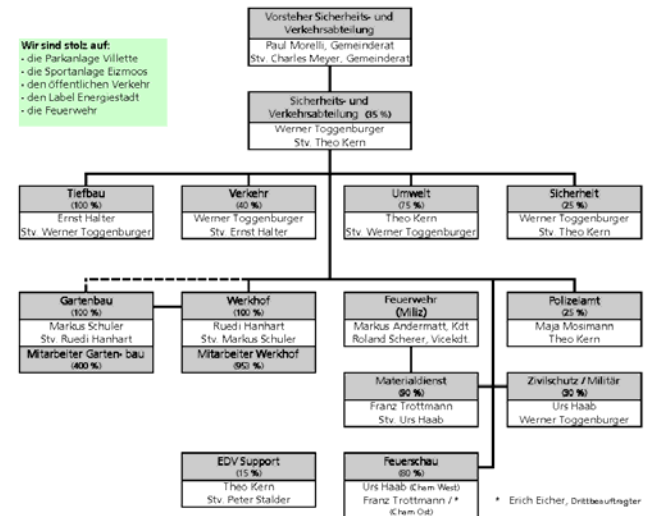
zeba



# Interne Organisation

- Fachperson bezeichnet
- Förderprogramm im Budget
- Kommissionen

Organigramm Sicherheits- und Verkehrsabteilung (SVA)



Unsere Motivation:  
Wir engagieren uns, damit die Gemeinde Cham sicher ist, die Aussenräume gepflegt sind, der Verkehr rollt und die Umwelt intakt bleibt.



# Kommunikation, Kooperation

- Gemeindeinfo
- Homepage
- Aktive Energieberatung
- Energiewochen



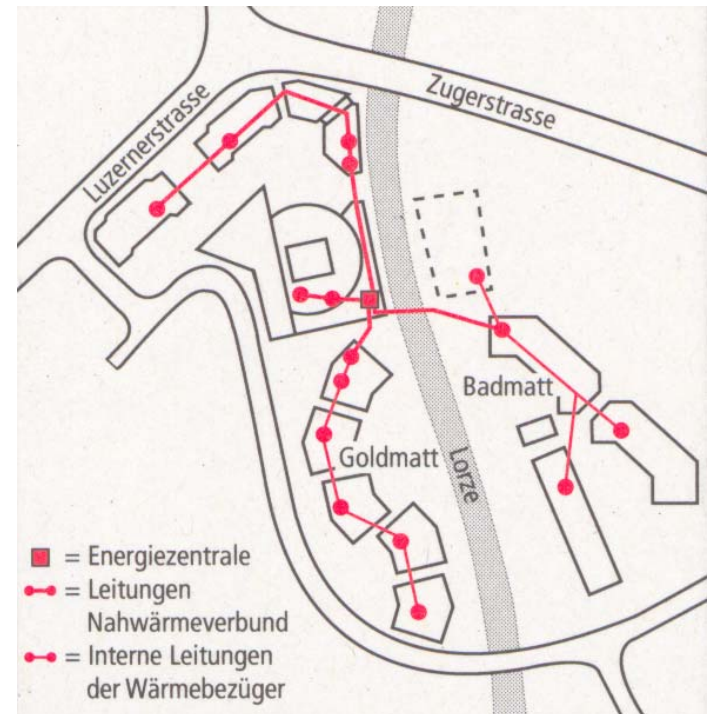


# Effiziente Energienutzung



# TEA Cham

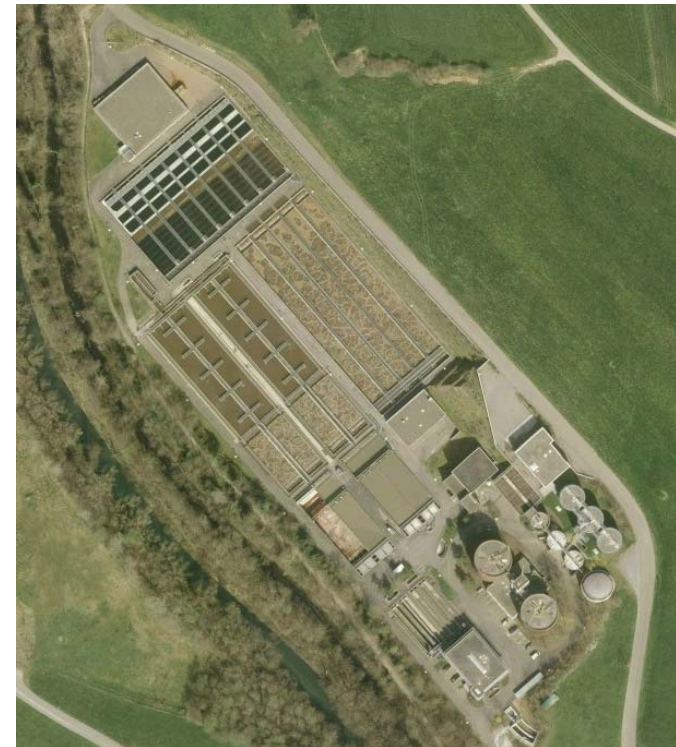
- WKK
- Wärmenutzung Lorze
- Nahwärmenetz



# Klärgasnutzung

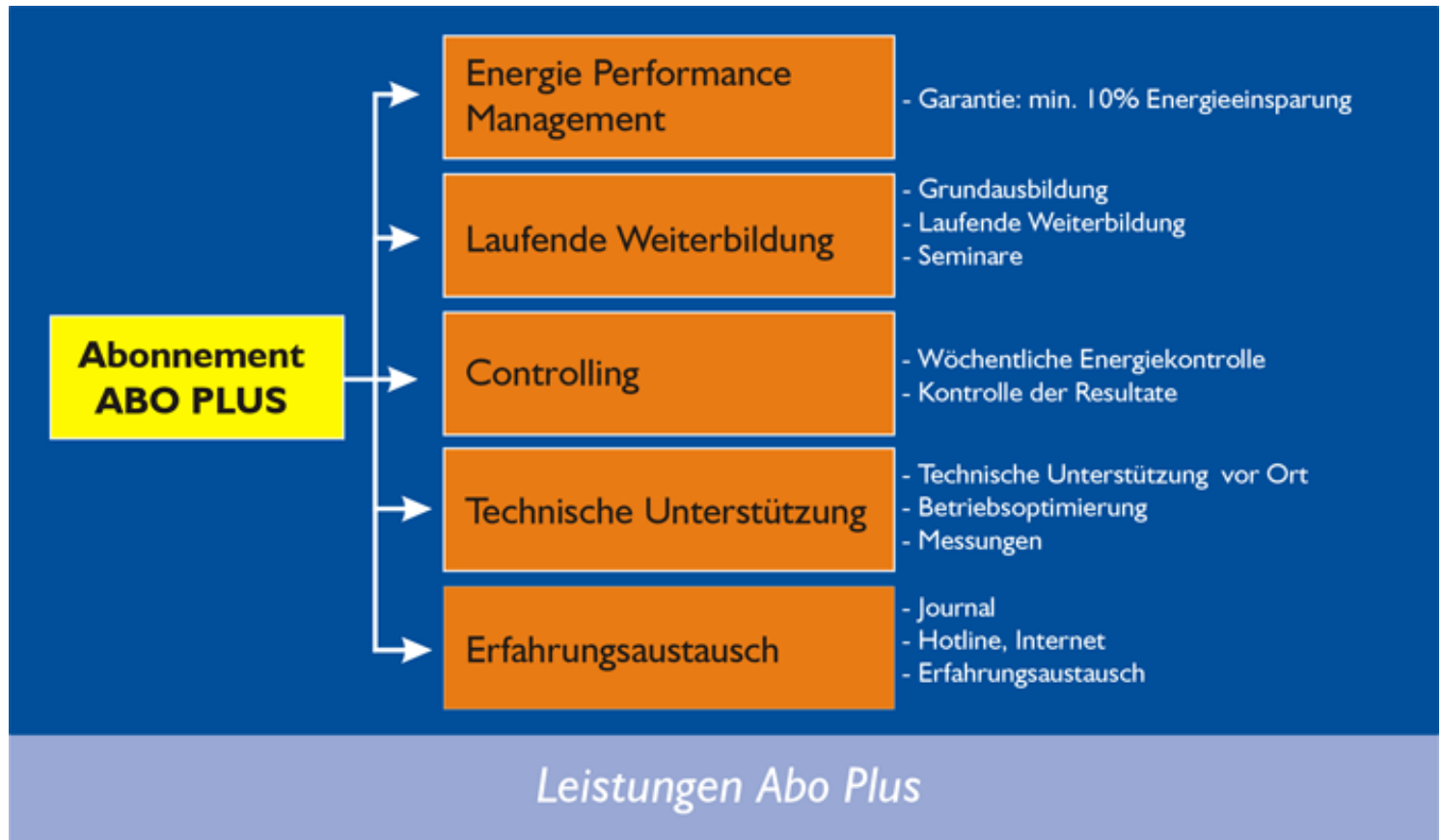


- Blockheizkraftwerk
  - 570 MWh
  - 2270 MWh
- Nahwärmeverbund





# energho







# Aktive Energieberatung

- Gratis für Bauherren
- Breite Fachkompetenz
- Neutral und gesamtheitlich

energienetz-zug

home

veranstaltungen

**energieberatung**

dienstleistung

aktive beratung

beratungsteam

kontakt

förderbeiträge

verein

## Energieberatung Zug

Planen Sie einen Neubau oder einen Umbau? Haben Sie Fragen zu Ihrem Energieverbrauch? Die Beratung ist für Einwohner und Objekte im Kanton Zug **kostenlos**. Die Energieberatung wird durch den Kanton Zug und die Gemeinden Baar, Hünenberg, Menzingen, Neuheim, Oberägeri, Risch, Cham und Steinhausen finanziert.

Die Stadt Zug führt eine eigenständige Energieberatung, die jedoch mit der Energieberatung des Kantons Zug eng zusammenarbeitet.

[Weitere Infos zu Energieberatung der Stadt Zug](#)

Gerne vereinbaren wir auch ein persönliches Beratungsgespräch

Telefon: 041 728 23 82 oder 041 747 01 88

Fax: 041 728 23 52

E-mail: [beratung@energienetz-zug.ch](mailto:beratung@energienetz-zug.ch)

# Fördermittel

- Energiereglement
- Jährlich CHF 50'000.00
- Vollzug durch Energiekommission
- Projekte:
  - Minergie-Projekte
  - Wärmepumpen
  - Solaranlagen
  - ...





# Aufwand



- Mitgliederbeitrag Trägerverein
- Fördermittel
- Kommissionsarbeit
- Aktionen, Beratungen
- Verwaltung





# Nutzen



- Reduktion der Betriebskosten
- Führungsinstrument
- Motivieren und nicht verordnen
- Bürgernähe und -zufriedenheit
- Schadstoffreduktion
- Beitrag zur Agenda 21





Herzlichen Dank für Ihre  
Aufmerksamkeit