



Einwohnergemeinde Cham

## Quantität oder Qualität?

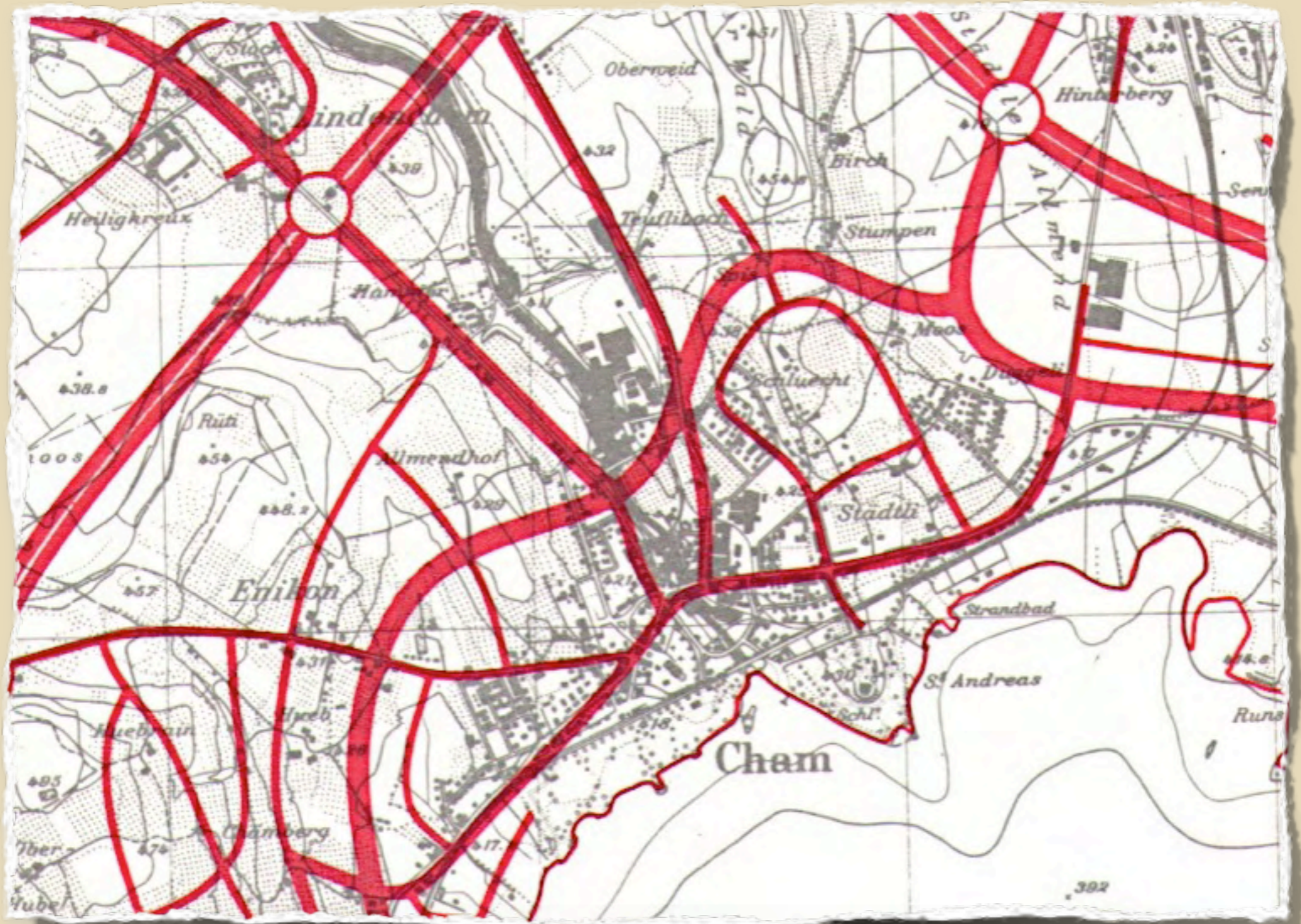
Informationsveranstaltung «Mobilität»  
8. März 2010



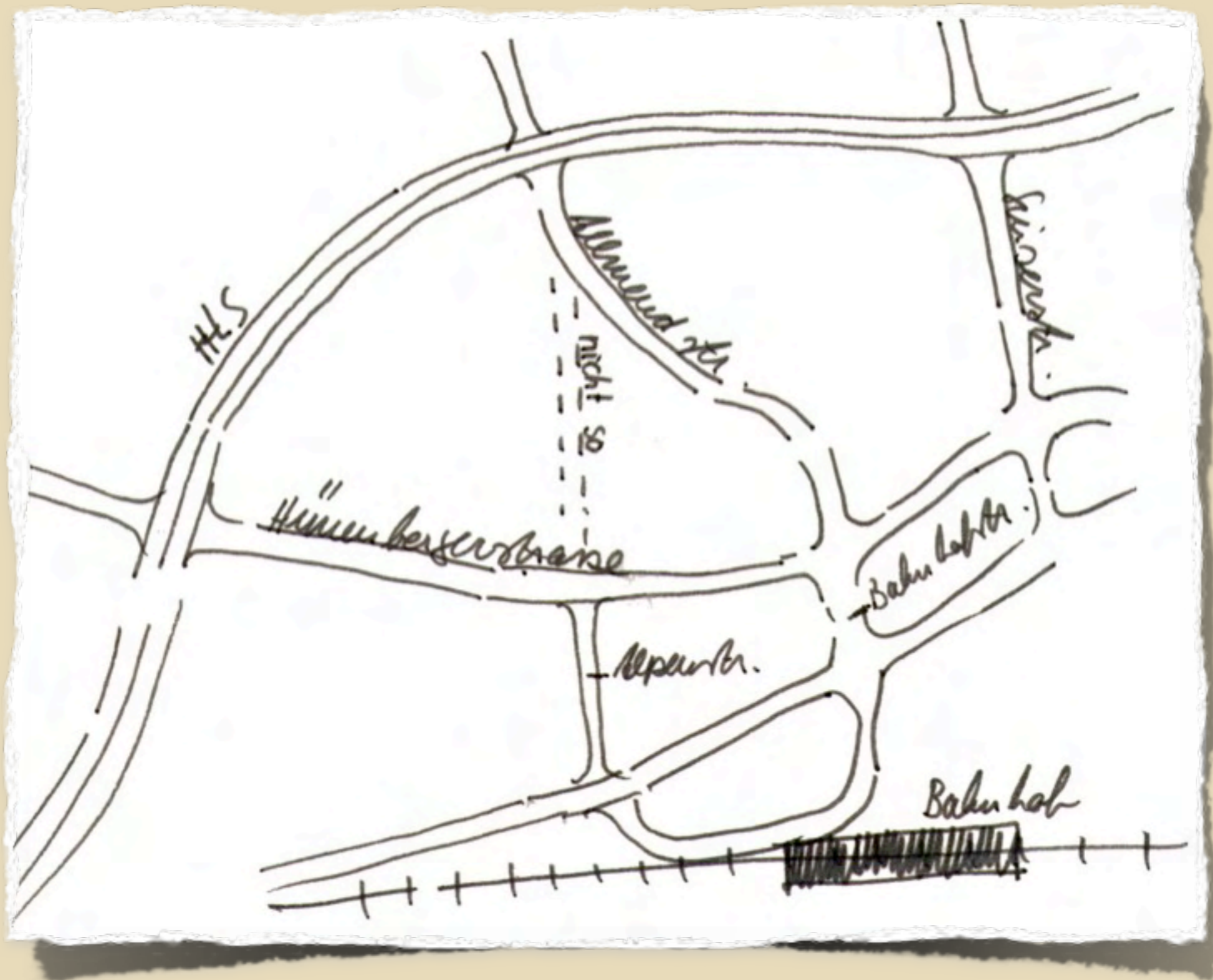
Traktandum 1

Bruno Werder, Gemeindepräsident

## **Begrüßung, Einführung**



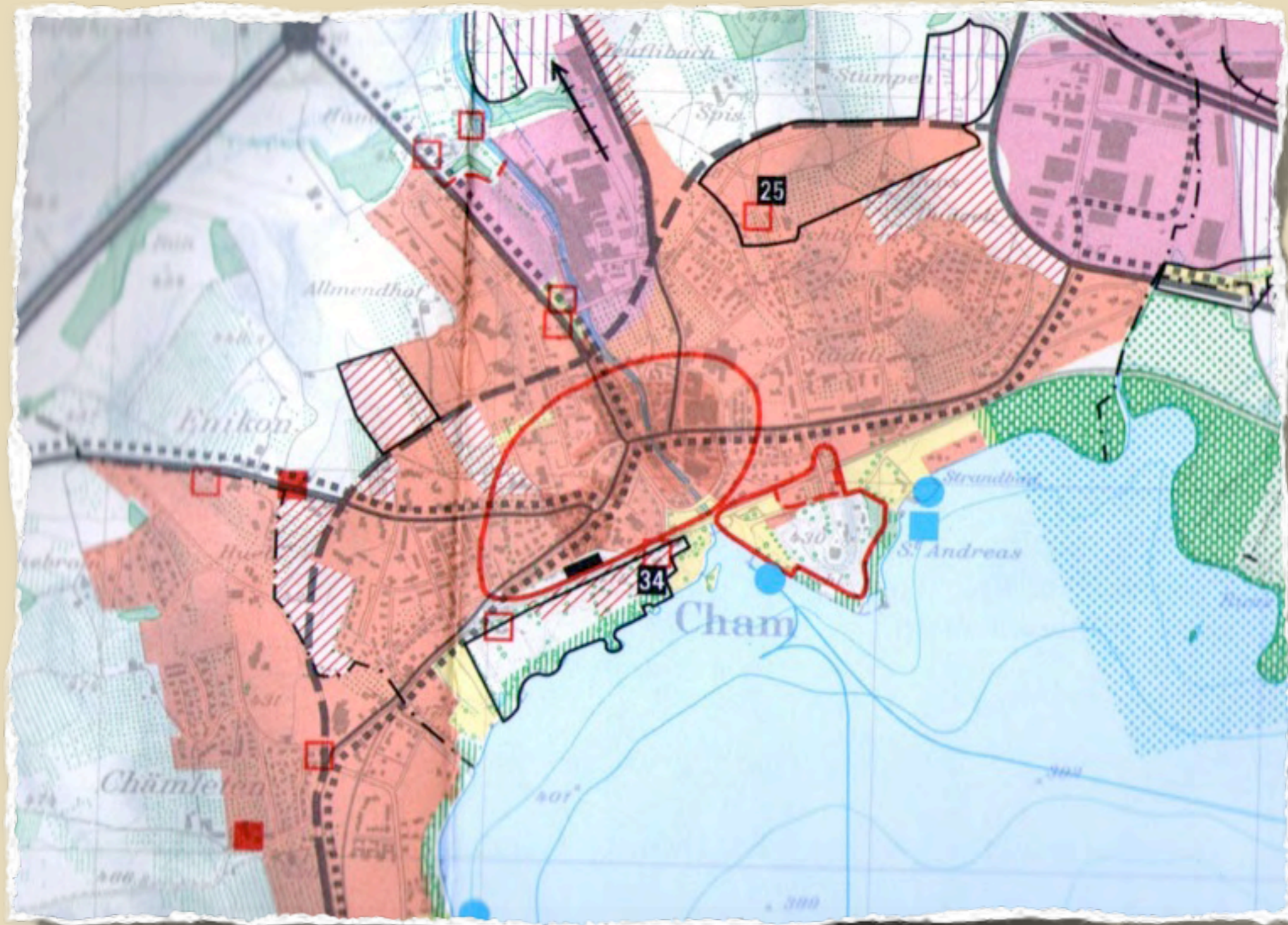
Autobahn und S&E-Strasse, 1968



Projekt «Hochleistungsstrasse», 1971



Verkehrskonzept, 1983



Kantonaler Richtplan, 1987



Verkehrsstrategie Ennetsee «Kammerkonzept», 2000

Traktandum 1

Bruno Werder, Gemeindepräsident

Traktandum 1

Bruno Werder, Gemeindepräsident

## Agenda

Begrüssung und Einführung

UCH + UCh – die Formel für Cham?

Das zukünftige Zentrum gestalten

Mobilitätsszenarien

Mobilität in der Gemeinde

Fragen und Antworten

Die Abstimmungsfrage

Bruno Werder

Heinz Tännler

Charles Meyer

Werner Toggenburger

Ursi Luginbühl

Martin Mengis

Bruno Werder